

いちのみや

グルメマップ

一宮 美食図鑑



地元大学生が
食の街「一宮」の名店を探訪!

飲食店
74店の
情報が詰まっています!!



一宮商工会議所

The Ichinomiya Chamber of Commerce and Industry





■ お取り扱い店

スポーツカムイ 刈谷店
 カモ MEGA-ESTADIO 栄店
 様祖父江運動具店
 (有)スポーツプラザ やよい
 様プロショップ・ジーケー刈谷店
 様プロショップ・ジーケー半田店
 様ナガイスポーツ(一宮)
 ナガイスポーツ(津島)
 様日比野スポーツ
 アスリートネオ ニシオスポーツ
 牛田スポーツ(南)

ユニオンスポーツ(株)名古屋店
 ユニオンスポーツ(株)岐阜店
 ユニオンスポーツ(株)クロスタウン店
 ユニオンスポーツ(株)稲沢店
 (株)クリモト
 スポーツカンパニー フライト248
 (株)オンス
 サッカーショップ ベレ

(株)アルペン(スポーツDEPO)
 スポーツデポ 名古屋店
 スポーツデポ 豊橋店
 スポーツデポ 小牧店
 スポーツデポ みなと稲永駅前店
 スポーツデポ 東浦店
 スポーツデポ 有松インター店
 スポーツデポ 砂田橋店
 スポーツデポ 西尾店
 スポーツデポ 一宮店
 スポーツデポ 岐阜県庁前店

DIADORA

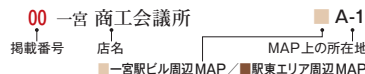
株式会社 ディアドラ・ジャパン

□ 東京 〒103-0004 東京都中央区東日本橋 2-1-3 モリリンビル6F TEL.03(6671)8210
 □ 京都 〒600-8227 京都市下京区堀川通七条上ル菱屋町 145 TEL.075(371)1922

■ ディアドラ・ジャパンの商品は、イタリアのディアドラ社(DIADORA SPORT s.r.l.)との業務提携により、輸入または日本で生産されたものです。

DIADORA 検索
<http://www.diadora.co.jp>

いちのみや **美食図鑑** グルメマップ



住所 営業時間 休日 電話番号 タバコ 駐駐車場 席数 予算

食事		
1	うなぎ辰悦	■ E-1
2	太田屋 本店	■ D-1
3	かんちゃんラーメン	■ F-2
4	うどん市 一宮店	■ F-4
5	桂すし	■ D-2
6	焼肉のおおやま本店	■ D-2
7	アンシエヌ	■ D-2
8	おばん菜割烹みのる	■ D-2
9	インド料理 マハラジャ	■ D-2
10	I.C.C. グルメ	■ D-3
11	御料理 かくこ	■ D-3
12	三栗 kitchen MIKURI	■ D-3
13	割烹・お食事処 ぎんなべ	■ E-2
14	あした葉	■ E-2
15	カフェレストラン "ICHIMIN"	■ F-2
16	和食・魚料理・宴会料理 神田	■ F-2
17	会席・ふく・お食事寿司処 扇矢	■ F-2
18	ステーキ茶屋 なにがし	■ E-2
19	日の出寿し食堂	■ E-2
20	焼肉問屋 半蔵	■ E-2
21	トラットリア エッセ	■ E-3
22	御料理 松閣	■ E-3
23	本場中華料理 あじえん	■ E-3
24	インド料理 TARA (ターラ)	■ E-3
25	すしの竹ちゃん	■ E-3
26	としみや	■ E-3
27	旬菜味処 大黒亭	■ E-3
28	寶楽 (たから)	■ G-3
29	なまぎや 一宮分店	■ B-2
30	和食麵処 七五三家	■ B-4
31	牛太郎	■ A-4
32	富泰楼	■ C-3
33	とんかつ珠圓	■ C-3
34	麵処きしめん亭 一宮店	■ C-3
35	旬翠 桂川	■ C-2
36	鉄板焼 昊	■ C-3
居酒屋		
37	食彩工房ヴェント	■ D-2
38	樽げん	■ C-2
39	ダイニング酒場 神隠し	■ D-2
40	食事処 岡	■ D-2
41	炙一丁	■ D-3
42	美酒・創業ダイニング 寧々家 一宮駅前店	■ D-3
43	榮太郎 一宮駅前店	■ D-3
44	はなの舞 尾張一宮東口店	■ D-3
45	風来坊 一宮店	■ D-3
46	HAMACHO	■ D-3
47	酒創彩菜 だいだい	■ E-2
48	純系名古屋コーチン料理 みづ乃	■ E-2
49	もつダイニング 敏正	■ E-2
50	肉と赤ワイン ガチバル	■ E-2
51	串屋わんさか	■ E-2
52	ワインと純米酒とわら焼き 神楽饗	■ E-2
53	焼鳥あおい	■ E-2
54	土佐料理 いちやぼし別邸	■ E-2
55	Gaku	■ E-3
56	ふる里	■ B-2
57	喰い処 串鮮	■ B-3
58	月兎 一宮店	■ A-3
カフェ		
59	カフェレストラン "ICHIMO"	■ C-2
60	喫茶ナポリ	■ E-2
61	タスコ珈琲 一宮店	■ E-2
62	パンケーキ・カフェ クローバー	■ E-2
63	ニットカフェ オールドローズ	■ E-3
64	マダムカフェぶどう園 一宮店	■ C-3
65	茶房 万葉人	■ C-3
BAR その他		
66	アバンティ AVANTI	■ C-1
67	BAGSY	■ F-2
68	カラオケ CLUB DAM Resort 一宮駅前店	■ D-2
69	カラオケ&パーティー 時遊館 一宮駅前店	■ D-3
70	アコースティックスペース ひこぎえもん	■ E-2
71	ともしび	■ E-2
72	Jazz inn MANHATTAN	■ E-2
73	ベスティアー	■ H-3
74	バーゼ	■ H-3

※掲載店の情報は平成27年2月現在のものです。内容が予告なく変更する場合がございます。

一宮の美味しいお店を たくさん探してきました！

本町商店街は思っていたよりもおしゃれ。最近流行りのパルもあって、びっくりしました！

中心市街地は飲食店も多いんだよ。

駅の周辺には服屋さんが多く残っていて、繊維の街としての歴史を感じることができました。

さすがモーニング発祥の地と言われるだけあって、それぞれの喫茶店のメニューにこだわりを感じます！

名古屋文理大学 情報メディア学部
情報メディア学科 教授
栗林芳彦

近代的な建物や新しいお店も多くて、歩いて回るのが楽しい街です。

おいしそうなお店がたくさんあるし、神社や公園など散歩するところもいっぱい。今度デートに来ようかな♪



一宮名物のモーニングが楽しめる喫茶店や、こだわり食材でもてなしてくれる割烹料理店、居心地の良いおしゃれなカフェなど、名古屋文理大学の学生たちが一宮の飲食店の魅力取材しました。



一宮駅ビル周辺

近代的な駅ビルや飲食店が集まる駅前周辺は、一宮の中心地！町を散策すると、珍しい円形のロータリーや歴史的建造物、城跡など隠れた名所もあるよ♪



西一宮駅

(A) 駅の西側にある広い稲荷公園にはテニスコートや、ステーションなども整備されているよ♪

平成24年に完成したiビルの周りにはお店がたくまん！

(B) 銀座通りロータリー
銀座通りと宮西通りの交差点は、円形のロータリーになっている。駅からやや離れた位置にこのようなロータリーがあるのは珍しく、一宮中心街のシンボリック的存在。ラウンドアバウト構造で有名になった。

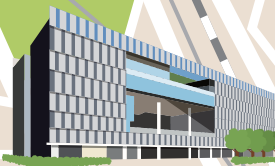
(D) 一宮城跡
城主は尾張一宮真清田神社の神宮関氏。現在は市街地となって遺構はない。一宮駅から東へ行くとき町交差点があり、その北西側に石壁が建っている。

ACCESS | 名古屋方面より

JR 東海道本線
「名古屋」駅→新快速 11分「尾張一宮」駅下車
名鉄名古屋本線
「名鉄名古屋」駅→特急 15分「名鉄一宮」駅下車



(A) 稲荷公園



尾張一宮駅前ビル(iビル)

ホテルルートイン
一宮駅前

JR 尾張一宮駅

(C) 結び小路

(D) 一宮城跡

(C) 尾張一宮駅前から本町通りまでの伝馬通りからすぐ北に並行する「結び小路」は昭和40年代までは大規模な毛織物問屋街だったんだよ！



(F) 尾西織維会館
昭和初期に建設された一宮市の織維産業の繁栄を象徴するビル。白いアーチ窓をはじめ茶色のタイル張りの外壁、天井や壁には華やかな装飾が施されている。

GUIDE LIST

食事	
2 太田屋 本店	P13.D-1
5 桂すし	P14.D-2
6 焼肉のおおやま本店	P14.D-2
7 アンシエヌ	P15.D-2
8 おばん菜割烹みのる	P15.D-2
9 インド料理 マハラジャ	P15.D-2
10 I.C.C.グルメ	P16.D-3
11 御料理 かくこ	P16.D-3
12 三葉 kitchen MIKURI	P16.D-3
29 なますや一宮分店	P22.B-2
30 和食麺処 七五三家	P22.B-4
31 牛太郎	P23.A-4
32 富泰楼	P23.C-3
33 とんかつ珠園	P23.C-3
34 麺処きしめん亭 一宮店	P24.C-3
35 旬翠 桂川	P24.C-2
36 鉄板焼 昊	P24.C-3
37 食彩工房ヴェント	P25.D-2
38 樽けん	P25.C-2
39 ダイニング酒場 神隠し	P25.D-2
40 食事処 岡	P26.D-2
41 炙一丁	P26.D-3
42 麺・餃子・コロッケ 一宮駅前店	P26.D-3
43 築太郎一宮駅前店	P27.D-3
44 はなの舞 尾張一宮東口店	P27.D-3
45 風来坊 一宮店	P27.D-3
46 HAMACHO	P28.D-3
56 ふる里	P31.B-2

57 喰い処 串鮮	P31.B-3
58 月兎 一宮店	P32.A-3
カフェ	P26.D-2
59 カフェレストラン「ICHIMO」	P32.C-2
64 マダムカフェぶどう園 一宮店	P34.C-3
65 茶房 万葉人	P34.C-3
BAR その他	P34.C-1
66 アバンティ AVANTI	P34.C-1
68 カラオケCLUB DAM Resort 一宮駅前店	P35.D-2
69 カラオケ&パーティー時遊館 一宮駅前店	P35.D-3

一宮商工会議所

(E) 一宮商工会議所
昭和26年に3代目の建物として竣工し、60年以上の歴史あり。平成27年度に新会館を建設する予定。



豊島図書館南

駅東エリア周辺

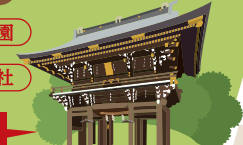
一宮の氏神でもある真清田神社、おしゃれなお店がたくまん並ぶ一宮市本町商店街、桜の名所として有名な大江川など、ゆっくり見て回りたい観光スポットがいっぱい!



今日はどのお店に行こうかな?



真清田神社



真清田神社

尾張の国の一宮。木曾川の灌漑用水による水田地帯として、清く澄んだ水によって水田を形成していたため、真清田(ますみだ)と名付けられた。尾張氏の一部が尾張国中嶋郡に移住した時に、祖神である天火明命を祀ったのが起源と言われる。

服織(はとり)神社

祭神は、萬幡豊秋津師比賣命(よろずはたとよあきつひめのみこと)。真清田神社の祭神、天火明命の母親。

宮前三八市広場

宮前三八市広場は、市民の意見や想いが集約され、平成15年に完成した。様々な催しが開かれている。また、真清田神社の境内を取り囲むように毛糸などを扱う小さな商店「仲見世(なみせ)」が続いている。

大宮公園の噴水の周りには七夕をイメージしたタイルがはみ込まれていて、中央にある「土俵」は有名だよ!

一宮市の中心を南北に流れる大江川の両岸には330本余りのツメイヨシノが続きます! 春には人が賑わう、桜の名所です!

一宮市役所新庁舎

一宮市役所新庁舎は平成26年に完成! 地上15階、地下1階建てで11階にある「カフェレストラン"ICHIMIN"」からは市内を一望できるよ! 誰でも自由に利用できて、モーニングもやってるよ!

市役所西分庁舎
大正13年竣工の旧東海銀行一宮支店を昭和55年に購入して庁舎に。鈴木禎次氏の設計。

GUIDE LIST

食事	
1 うなぎ辰悦	P13,E-1
3 かんちゃんラーメン	P13,F-2
4 うどん市一宮店	P14,F-4
13 割烹・お食事処 ぎんなべ	P17,E-2
14 あした葉	P17,E-2
15 カフェレストラン"ICHIMIN"	P17,F-2
16 和食・魚料理・宴会料理 神田	P18,F-2
17 会席・ぶぐ・お食事寿司 厨矢	P18,F-2

18 ステーキ茶屋 なにがし	P18,E-2
19 日の出寿し食堂	P19,E-2
20 焼肉間屋 半蔵	P19,E-2
21 トラットリア エッセ	P19,E-3
22 御料理 松閣	P20,E-3
23 本場中華料理 あじえん	P20,E-3
24 インド料理 TARA (ターラ)	P20,E-3
25 すしの竹ちゃん	P21,E-3

26 としみや	P21,E-3
27 旬菜味処 大黒亭	P21,E-3
28 寶楽 (たから)	P22,G-3
居酒屋	
47 酒創彩菜だいたい	P28,E-2
48 純系名古屋コーチン料理 びつろ	P28,E-2
49 もつダイニング 敏正	P29,E-2
50 肉と赤ワイン ガチバル	P29,E-2

51 串屋わんざか	P29,E-2
52 ワインと純米酒とから焼き 神楽養	P30,E-2
53 焼鳥あおい	P30,E-2
54 土佐料理 いちやぼし別館	P30,E-2
55 Gaku	P31,E-3
カフェ	
60 喫茶ナポリ	P32,E-2
61 タスコ珈琲一宮店	P33,E-2

62 パンケーキカフェ クローバー	P33,E-2
63 ネットカフェ オールドローズ	P33,E-3
BAR その他	
67 BAGSY	P35,F-2
70 アコースティックベースひこぎゃん	P36,E-2
71 ともしび	P36,E-2
72 Jazz inn MANHATTAN	P36,E-2
73 ベスティアー	P37,H-3
74 ベーゼ	P37,H-3



面白そうなイベントが
いっぱい企画されているんですね♪

一宮商工 会議所

街の魅力を全国へ伝えるため、「一宮モーニングプロジェクト」をはじめとする、さまざまな取り組みや活動支援を行っています。平成33年には創立100年を迎えます。モダンなデザインで愛されてきた建物は平成27年で役目を終え、新会館を建設する予定です。



本町散策

真清田神社の門前町として古くから栄えてきた一宮市本町商店街。約120万人が訪れるという七夕まつりは全国的にも有名です。現在は、町を支えてきた繊維産業に関連したイベントが開かれるほか、古民家を生かしたカフェ、コミュニティーハウスなどおしゃれなスポットがオープンし、若い世代にも人気のスポットです。

「一宮の街には、魅力がいっぱい！」

落ち着いた雰囲気
居心地が良いよ♪
かわいいお店もいっぱいあるね！

尾張一宮 駅前ビル (iビル)



近代的なデザインの
外観がとっても
おしゃれ！

JR尾張一宮駅に隣接する尾張一宮駅前ビル(iビル)は、図書館や子育て支援センターなどが集まる複合施設。木のぬくもりを感じる開放的なシンビックテラスは市民の憩いの場となっています。駅から近い好立地を生かして、さまざまなイベントも行われています。

大宮公園



自然が豊かでお散歩にも良いね♪
子どもたちには遊具が人気！

真清田神社の北側に位置する大宮公園では、親子連れやお年寄りがゆっくりと時間を過ごしています。大きな木々に囲まれた園内は、子どもが遊べる噴水や、市民大会で使われる土俵、弓道場もあります。



御社は天照大御神の孫神である
「天火明命」が祀られているんだって。



平安時代から崇敬を集める真清田神社。その歴史はもちろん、伊勢神宮から下賜された古材を使用した本殿をはじめ、数回の再興によって造られた切妻造の拜殿、祭文殿、渡殿など、その堂々たる社殿が魅力です。本殿や渡殿は国の登録有形文化財に指定されています。

「一宮の街には、魅力がいっぱい！」



ますみだ
真清田神社

1 | うなぎ辰悦

当店ではうなぎのサイズなどにもこだわり、常に質を重視した料理を心掛けております。店主は名古屋で修行してきましたので、本場の味を楽しんでいただけます。冬期は毎年恒例の「うぞうすい」で温まっていたいております。真清田神社門前にうなぎ屋というのはとてもいどり合わせではないでしょうか。
★平成27年3月上旬、本町1丁目に新店舗オープン！

住 一宮市本町1-2-3 営 11:30～14:00、
16:30～20:30 休 木曜日 電 73-3699
全席禁煙 禁 煙 ※共通駐車券利用可能
席 30席 予 昼2,000～3,000円、夜2,000～3,000円
ホームページ / <http://www.u-shinetsu.jp/>



駅東エリアMAP E-1



2 | 太田屋 本店

創業110年、一宮名物「太田屋本店」の味噌煮込みうどん。八丁味噌をベースに数種のダシや調味料を調合した秘伝の味噌に、お子様からお年寄りの方まで食べやすい平めんを使っています。やみつきになる、まるやかで懐かしい味わいで、老舗の味をご自宅で味わえるよう、お持ち帰り(お土産)もご用意しております。また、おつかいものやお中元、お歳暮としても注文、発送(宅急便にて)を承っております。

住 一宮市大宮1-2-2 営 11:00～20:00
休 毎月5、15、25日(日曜、祝日は営業)
電 72-3136 全席禁煙 禁 煙 9台 席 33席
予 昼900円、夜900円
ホームページ / <http://aichi.j47.jp/otaya/>



駅ビル周辺MAP D-1



3 | かんちゃんラーメン

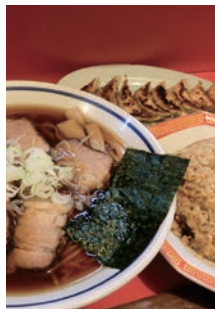
昭和54年の開店以来つづく老舗。創業以来、変わらぬ味を守り、仕入れ、仕込みに一切妥協せず、一杯一杯でいいいに仕上げています。毎日食べても飽きない、どこか懐かしい昔ながらの中華そばをご堪能ください。

【人気メニュー】中華そば(ラーメン) 600円、餃子350円、炒飯550円
【おすすすめメニュー】中華そば、昼のランチ(ラーメン+ライス) 600円

住 一宮市大江3-1-8 営 11:30～14:00(L.O 13:30)、17:00～1:00(L.O 0:30)
休 日曜日 電 72-8140 全席喫煙
禁 煙 2台 席 15席
予 昼600円、夜1,000円



駅東エリアMAP F-2



うなぎ辰悦



太田屋 本店

一宮市の人口は
約38万人強
なんだって。



13

4 | うどん市 一宮店

創業30年の地域に愛されるうどん専門店です。
水からこだわった、揚げたての天ぷらとゆでたてのコシのある
うどんを是非一度御賞味ください。

住 一宮市北園通3-14
営 11:00～15:00(L.O 14:45)、17:00～
21:00(L.O 20:45) ※土日祝は終日営業
休 年中無休 電 71-2035 ☑ 全席禁煙
座 20台 席 68席 料 昼780円、夜880円



駅東エリアMAP F-4



7 | アンシエヌ

一宮駅東口より徒歩2分。モーニングの「健康和洋バイキング」
は焼き立てパンがおかわり自由。ランチは地元の奥様に大人
気! シェフ特製メインをはじめサラダバー、ドリンクバー、焼
き立てパンの手くばりサービス付きで1,050円より。
2次会、各種貸し切りパーティーも好評承り中! フリードリンク
付き5,000円より。

住 一宮市栄3-3-10 一宮駅前クラシックホテ
ル1階 営 7:00～9:30、11:00～15:00、
17:00～22:00(貸切のみ) 休 不定休
電 24-6111 ☑ 全席禁煙 座 15台
席 50席 料 昼1,200円、夜5,000円



駅ビル周辺MAP D-2



5 | 桂すし

忘年会・新年会・法事・慶事など各種ご宴会承ります。
※料理3,000円より。内容は季節によって変わります。
お昼ランチ(1,100円)が人気!
お気軽にお越しください。
【おすすめメニュー】ランチ(1,100円)

住 一宮市栄1-6-16
営 11:00～14:00、17:00～21:30
休 月曜日 電 72-4225
夕 一 座 5台 席 2階25名
料 昼1,100円、夜一円



駅ビル周辺MAP D-2



8 | おばん菜割烹みのる

「食」は「人」を「良くする」と解き、身体に優しい食事の提供を
志しております。見た目の派手さはありませんが、日本人で良
かったと思って頂けましたら幸いです。

We serves traditional Kyoto dish and fresh sashimi.
Foreign tourists are tax-free.

住 一宮市栄3-4-6 営 11:30～14:00(L.O 13:30)、
17:00～23:00(L.O 22:00(日祝21:00))
休 水曜日、第4火曜日 電 73-1010 ☑ 全席喫煙
座 一 台 席 40席 料 昼1,500円、夜4,900円
ホームページ/<http://www.kappou-minoru.com/>



駅ビル周辺MAP D-2



6 | 焼肉のおおやま本店

焼肉を始めて創業50年以上。先代から受け継がれたタレを今
も使い続けています。ホルモンはもちろんのこと、一品一品に
こだわりを持ってお客様にお出ししております。ぜひ一度おお
やまのこだわりの焼肉をご賞味ください。

住 一宮市栄1-7-2
営 17:00～23:00(L.O 22:30) 休 火曜日
電 24-1087 ☑ 全席喫煙 座 13台
席 56席 料 昼一円、夜2,500円
ホームページ/<http://ooyama-horumon.com/>



駅ビル周辺MAP D-2



9 | インド料理 マハラジャ

幸せを運ぶカレー インド料理マハラジャ。平成元年創業の老
舗で、北インド地方のヒンディーテイストのお店。マハラジャ
とはヒンズー語で王様を意味します。王様気分で本場のコック
が作る本場のインドカレーをご賞味頂ければ幸いです。
お口に広がるインドのスパイスーなひとときをあなたに マハラ
ジャ

住 一宮市栄3-5-16 大野ビル3階 営 11:00～15:00、
17:00～22:00(L.O 21:30) 休 第1・第3日曜日
電 24-1018 夕 分煙 座 なし 席 32席
料 昼800円、夜1,200円、バイキング2,500円
ホームページ/<http://s-maharaja.com/>



駅ビル周辺MAP D-2



一宮市内には、高速道路のインター
チェンジが4つ、ジャンクションが1つ
あって交通の便がとってもいいよ。



平成17年4月1日に
一宮市・尾西市・木曾
川町が合併して今の
一宮市になったんだよ。



10 | I.C.C.グルメ

一宮商工会議所1階にある喫茶店。名鉄犬山ホテルが経営母体なのでホテル仕込みのきめ細やかなサービスと日替わりランチをはじめとした料理が自慢です。モーニングはトーストとスクランブルエッグ(またはゆで卵)、サラダが付きます。

住 一宮市栄4-2-1
 営 9:30～17:00 休 土・日・祝日
 電 72-4272 ☑ 全席喫煙
 駐 なし 席 一
 予 一



駅ビル周辺MAP D-3



11 | 御料理 かくこ

季節ごとに移り変わる旬の素材をお客様の元へ「より旨く」、「よりお値打ちに」お届けしたい。三河三谷(蒲郡市)より新鮮な野菜を選び、行商をしておりました戦前より、創業以来八十余年、お客様のご愛顧を賜りまして、正直な商売を続けさせていただいております。尚、仕入れの都合がございますので、事前予約のみの営業とさせていただきます。ご予算や内容につきましてもお気軽にお電話下さい。

住 一宮市栄4-3-18 営 11:30～14:00(L.O 13:30)、17:00～22:00(L.O 19:30) 休 月曜日 電 72-3359
 ☑ 分煙 駐 12台 席 大広間40席、2階座敷20名、テーブル席12名 予 昼3,000円、夜7,000円
 ホームページ/<http://www.orihome.ne.jp/~kakuko/>



駅ビル周辺MAP D-3



12 | 三栗 kitchen MIKURI

一宮駅から徒歩3分にあるオープン2年目の本格洋食レストラン。産地を厳選した安心素材で手間暇掛けた料理を提供しております。看板メニューはハンバーグとカニクリームコロッケ。3日間煮込んだデミグラスソースを使用したタンシチューやホホ肉シチューも人気です。料理に合うワインも多数ご用意しており、団体様や各種お集まりにご利用頂いております。コース料理、お持ち帰り弁当のご予約も承っておりますのでお気軽にご相談下さい。

住 一宮市栄4-5-26 栄サンアイ1階 営 11:00～15:00(L.O 14:00)、17:30～22:00(L.O 21:00)
 休 木曜日 電 73-9111 ☑ 全席禁煙
 駐 なし 席 35席 予 昼1,800円、夜2,000円
 ホームページ/<http://www.mikuro13.jp/>



駅ビル周辺MAP D-3



13 | 割烹・お食事処 ぎんなべ

一宮駅周辺で初めてヒキズリ(すき焼き)を出す店として大正12年創業。現在は和食の割烹お食事処として営業しています。自家製の割下で焼きつけるひきつりやさっぱりとした割下で頂く名古屋コーチンの水炊きがオススメ!甘味噌の豆腐田楽や味噌カツ、つき足し作られたて焼くひつまぶし等、一品料理、定食、松花堂弁当、会席料理などを取り揃えています。店内はカウンター、小上がり、いす席、52名様迄可能な宴会場を準備し、皆様のお越しをお待ちしております。

住 一宮市本町2-3-16 営 11:00～14:30(L.O 14:00)、16:30～22:00(L.O 21:30)
 休 月曜日 電 72-3045 ☑ 分煙 駐 なし ※駐車券サービス 席 100席 予 昼1,000円、夜2,000円
 ホームページ/<http://ginnabe.jimdo.com/>



駅東エリアMAP E-2



14 | あした葉

創業30年、自家製麺で変わらぬ味をお届けしています。人気商品(冬場)は、①みそ煮込みうどん ②カレーうどん ③野菜あんかけうどん。定食物のベスト3は、①かつ丼定食 ②うどん定食 ③みそ煮込み定食です。家族連れや仲良しグループから女性の御一人様まで幅広い客層の方が来店されます。アルコールに合う一品メニューも好評です。お持ち帰りの丼物はポリウムたっぷりで大好評!! うどんのお持ち帰りも一緒にどうぞ!!

住 一宮市本町2-4-44 営 11:00～21:00(L.O 20:30)
 休 不定休 電 24-4926
 ☑ 全席喫煙 駐 3台 席 44席
 予 昼750円、夜850円



駅東エリアMAP E-2



15 | カフェレストラン“ICHIMIN”

一宮市役所新庁舎11階にあるカフェレストラン“ICHIMIN”です。8時半のオープンから11時までは数種類のモーニングを提供しております。11時から15時までのランチタイムは、お客様に毎日来て頂いても飽きない様、日替わりランチ、日替わり丼ぶり、日替わり麺等をご用意しております。11階からの景観をお食事とともにお楽しみください。

住 一宮市本町2-5-6 一宮市役所11階 営 8:30～17:00(L.O 16:45)
 休 土日祝日 電 26-2750 ☑ 全席禁煙
 駐 市役所提携駐車場 席 194席
 予 昼500円、夜一円



駅東エリアMAP F-2



一宮市は木曾川の清流と温和な気候、風土に恵まれた地域だよ。



御料理かくこ



kitchen MIKURI



ぎんなべ



一宮市の市章は真清田神社の五鈴鏡をかたどったものなんだって。



16 | 和食・魚料理・宴会料理 神田

寿司職人の店主がこだわる新鮮な刺身をはじめ、旬のうまいものをお値打ちに提供しております。落ち着いた店内は掘りごたつ席、テーブル席、カウンター席に10名以上で貸し切れる個室もございます。仕事帰りや仲間同士、接待にご利用ください。宴会はご予算に応じてご用意します。お昼のランチ(寿司、定食)、冬の本格ちゃんこ鍋も好評です。

この機会に一宮市役所新庁舎すぐ南隣の神田へ!

住 一宮市本町2-7-11 営 11:30~13:45、
17:00~23:00(L.O 22:30)
休 日曜日 電 25-1230 ☑ 全席喫煙
駐 なし 席 55席 予 昼750円、夜3,000円
ホームページ/ <http://www.kanda138.com/>



駅東エリアMAP F-2 |



19 | 日の出寿し食堂

本町のおかず屋さんと言えば日の出寿し食堂です。昭和の雰囲気そのままにお食事もお酒も楽しめる大衆食堂です。メニューは煮物、煮魚、揚げ物、刺身といった定番メニューから季節折々の料理もご用意しております。お昼は6品付いたランチ680円が好評です。是非、お立ち寄りください。お待ちしております。

住 一宮市本町3-4-1
営 10:00~14:00、15:30~20:30
休 水曜日 電 72-6550 ☑ 全席喫煙
駐 1,500円ごとに駐車券(30分)1枚進呈
席 27席 予 昼680円、夜2,000円



駅東エリアMAP E-2 |



17 | 会席・ふぐ・お食事寿司処 扇矢

一宮駅から近く集まりやすいのが魅力。少人数から50名様までの宴会もできます。他店にない食材を使ったお料理で接待できるため大切な方のおもてなしに最適です。仏間があり、法要と会食が移動なく出来ます。床の間があり結納、顔合わせにも便利です。創業当初よりカモ鍋が大人気で活フグ、クエなどのコースもあります。駐車場(8台)も完備しております。

住 一宮市本町2-7-12 営 17:00~23:30(L.O 23:00)、日曜日11:00~14:00(L.O 13:30)
休 月曜祝日 電 71-8900
☑ 全席喫煙 駐 8台 席 150席
予 昼一円、夜3,000円



駅東エリアMAP F-2 |



20 | 焼肉間屋 半蔵

駅チカの安くて旨い焼肉屋です。達人店のプレモル400円、高圧炭酸角ハイボール380円、高圧炭酸サワー300円、牛カルビ500円、名物とんちゃん180円とお値打ち価格で営業中です。

自家製の黒ダレは、ビールにもごはんにもよく合います。

【人気メニュー】とんちゃん、半蔵カルビ、セセリ、トントロ

【おすすめメニュー】上タン、和牛ホルモン、とんちゃん、飛騨牛ロース

住 一宮市本町3-8-1
営 17:00~23:00(L.O 22:30)
休 月曜日 電 24-4129 ☑ 全席喫煙
駐 なし(ただし、市営駐車場利用の方駐車券発行)
席 34席 予 昼一円、夜2,500円



駅東エリアMAP E-2 |



18 | ステーキ茶屋 なにがし

肉質等級4以上の黒毛和牛で出荷数も極めて少ない徳島県産「阿波牛」を目の前の鉄板で焼きあげます。とろけるような霜降りの柔らかさ、口に広がる濃い旨味をぜひご賞味ください。

記念日・誕生日・お祝いに極上「阿波牛」のご褒美を。

【人気メニュー】昼: ステーキ丼、夜: 徳島県産 阿波牛ステーキ

【おすすめメニュー】阿波牛ステーキをはじめ旬の魚貝類をつかった海鮮焼。ランチはステーキ丼。

住 一宮市本町3-3-4 本町ビル7階
営 11:00~14:00(L.O 13:30)、17:00~22:00(L.O 21:00) 休 月曜日
電 25-4129 ☑ 全席喫煙 駐 なし 席 19席
予 昼1,080円、夜4,000円



駅東エリアMAP E-2 |



21 | トラットリア エッセ

パン、ドレッシング、ジェラートなどすべての料理が無添加で手作り。市販品は使用せず、ほぼすべての野菜は契約農家から、肉や魚は柳橋まで足を運び仕入れています。

1年間ではありますがイタリアのトスカーナのお墨付きレストランで住み込みで働いていました。

住 一宮市本町3-9-1
営 11:30~14:00(L.O 13:30)、17:30~22:00(L.O 21:30) ※土日はランチ休
休 日曜日 電 23-2331 ☑ 全席喫煙
席 30席 予 昼1,000円、夜3,000円



駅東エリアMAP E-3 |



一宮市の市の花はキキョウだよ!



神田

一宮市の市の木は
ハナミズキなんだって。



22 | 御料理 松閣

最大100名まで入る大広間があり、少人数にも対応しています。各種宴会、歓送迎会、忘・新年会、披露宴、お宮参り、同窓会、ご商談、法事などご予算に応じてご予約承ります。お気軽にご相談ください。エレベーターも完備しています。

住 一宮市本町3-9-3 営 11:30～14:00、19:00～21:30 (L.O 20:00)
休 昼：日祝月曜 夜：不定休 電 72-3066
夕 分煙 共 通 駐 車 券 有 り 席 130 席
予 昼 970 円 夜 5,000 円



駅東エリアMAP E-3



25 | すしの竹ちゃん

アットホームな雰囲気味わえる寿司店。お寿司とうどんをセットにしたうどんセット、にぎり寿司におでん、またはコロッケをつけたBランチなどお昼のランチに全力投球。きっとご満足いただけます。

【人気メニュー】おでんセット500円、Bランチ550円、うどんセット380円【おすすめメニュー】生ものが苦手な方にお弁当も用意しています。フライ弁当450円

住 一宮市本町4-5-2
営 10:00～19:00 (L.O 18:30)
休 不定休 電 71-4456 夕 全席喫煙
駐 なし 席 10 席
予 昼 550 円、夜 1 円



駅東エリアMAP E-3



23 | 本場中華料理 あじえん

本場の中華料理をお手頃価格で提供しています。昼は日替わりランチ680円、夜は夜セット1,280円で提供、その他お客様からのご要望もお聞きしています。

セットメニューはボリュームがあり、たくさんのお客様からご好評をいただいております。ぜひ一度ご来店の程お待ちしております。

住 一宮市本町4-4-1 営 11:00～14:00、17:00～0:00 (L.O 23:00)
休 第2・4日曜日 電 25-5958 夕 全席喫煙
駐 なし 席 46 席 予 昼 680 円、夜 1,280 円、コース料理 2,980 円～



駅東エリアMAP E-3



26 | としみや

昭和37年創業。歴史と伝統の味を是非一度御賞味下さいませ。たこ焼きはもちろん焼きそば、お好み焼き、焼きうどん、イカ焼き等も取り揃えております。

アルコールに合う「つまみ」も作ります。その時、仕入れた材料で作らせていただきます。

住 一宮市本町4-5-3
営 10:30～19:00
休 不定休 電 一 夕 全席喫煙
駐 1 台 席 6 席
予 一



駅東エリアMAP E-3



24 | インド料理 TARA(ターラ)

インド人コックによる本格インド料理店です。味、ボリューム共に大満足のメニューがいっぱいです。当店おすすめのお値打ちランチメニューはナン食べ放題で大好評！テイクアウトもできるので、ご家庭でも本格インド料理が楽しめますよ。

住 一宮市本町4-4-3 営 11:00～14:00、17:00～22:00 (L.O 21:00)
休 年中無休 電 71-3334 夕 全席喫煙
駐 2 台 席 一 席
予 昼 800 円、夜 1,500 円



駅東エリアMAP E-3



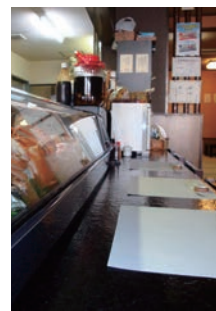
27 | 旬菜味処 大黒亭

魚貝類を中心に、旬の食材を多数取り揃えております。魚好きの方はぜひお試しください。

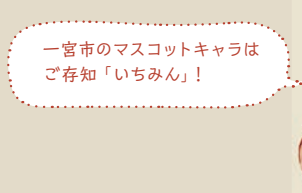
住 一宮市本町4-13-8 坂井田ビル1階
営 17:00～23:30 (L.O 23:00)
休 日曜日 電 23-0593
夕 全席喫煙 駐 2 台 席 26 席
予 夜 3,000 円



駅東エリアMAP E-3



一宮市はイタリアのトレビゾ市と友好都市の提携をしているんだって。



一宮市のマスコットキャラはご存知「いちみん」!



28 | 寶樂 (たから)

創業以来90年、旬の食材、季節の趣を大切にすることを心掛けています。畳の室、椅子・テーブル席とお客様のご要望にに応じ、少人数のご会食から各種宴会まで落ち着いた雰囲気の中でお食事をしていただけるよう心掛けています。化学調味料を使わず、地産池消、天然物の魚、国産の食材で食の安全性には充分配慮して調理いたしております。ご予算に応じて献立をたてさせていただきますのでお気軽にご相談ください。

☎ 一宮市泉1-10-12 ☎ 11:00～14:00(L.O 13:30)、17:00～22:00 ㊟ 不定休
☎ 71-5511 ㊟ 分煙 ☎ 13台
☎ 約90席 ㊟ 昼1,350円、夜6,000円
ホームページ/ <http://www.takara-ichinomiya.com/>



駅東エリアMAP G-3



31 | 牛太郎

創業45年。2階があり宴会40名様までご利用可能です(3,000円～(税別))。ランチは850円(税別)より、ペアセット5,500円(税別)もございます。

☎ 一宮市野口1-16-16 ☎ 11:30～14:00(L.O 13:30)、17:00～23:00(L.O 22:00)
☎ 休 月曜日(祝日の場合は翌日休) ☎ 45-0740
㊟ 全席喫煙 ☎ 10台 ☎ 60席 ㊟ 昼一円、夜一円
ホームページ/ <http://www.1.ccn.ne.jp/~gyutaro/>



駅ビル周辺MAP A-4



29 | なまずや 一宮分店

川魚に恵まれた尾張郷土。うっ、これはうまいと舌鼓! 国産うなぎのみ使用したうなぎ丼や定食などをごゆっくり。2階もございます。ご家族でグループで楽しいお食事やご商談どうぞ。

☆出前迅速、お気軽にお申し付け下さい。
☆おみやげ用のうなぎもございます。

☎ 一宮市神山1-10-19 ☎ 11:00～14:00、16:30～20:30(L.O 20:30) ㊟ 水曜日
☎ 44-8888 ㊟ 一 ☎ 40台
☎ 100席 ㊟ 昼2,400円、夜2,400円
ホームページ/ <http://aichi.j47.jp/namazuya/>



駅ビル周辺MAP B-2



32 | 富泰楼

名鉄百貨店一宮店7階に全中国点心料理人コンテスト金賞受賞の中華点心など、中国の一級調理師が作る本格中華料理が味わえるレストランがオープン。神奈川県藤沢市に本店があり、東海三県下では初出店。味は中国ハルビン料理。海鮮に豆腐、野菜、肉、麺類、飯類、点心、デザートとメニューは多彩。ランチメニューに夜は「点心コース(全7品)」(1,280円)や「お手頃の中華街コース(全9品)」(1,580円)もあり。

☎ 一宮市新生1-1-1 名鉄百貨店一宮店7階
☎ 11:00～14:30(L.O 14:30)、16:30～21:00(L.O 20:30) ㊟ 名鉄百貨店一宮店に準ずる
☎ 46-8275 ㊟ 全席禁煙 ☎ 一台 ☎ 60席
㊟ 昼980円、夜1,580円



駅ビル周辺MAP C-3



30 | 和食麵処 七五三家

湯葉・鮎・穴子・ホタテ・カキ等、旬の食材を使用し、四季折々の独自のメニューを提供しています。

出汁にこだわった自家製麺のうどん、きしめん、蕎麦のほか数種の味噌をブレンドした自慢の味噌煮込みうどんを是非ご賞味下さい。

☎ 一宮市野口1-11-6 ☎ 11:00～14:00、17:00～20:30(L.O 20:15)
☎ 休 木曜日 ☎ 45-0640 ㊟ 全席禁煙
☎ 10台 ☎ 46席
㊟ 昼800円、夜1,000円



駅ビル周辺MAP B-4



33 | とんかつ珠園

ご注文いただいでから一枚一枚丁寧にパン粉をつけて揚げるとんかつは、外はサクサク、中はジューシー。肉の旨味を感じていただけるよう厳選された素材を使用。タレにもこだわり、特製のみそだれ、とんかつソース、おろしポン酢だれからお選びいただけます。また、宴会コースも充実。つゆで召し上がっていただく豚しゃぶやとんすきなど鍋のコースもご用意しています。

☎ 一宮市新生1-1-1 名鉄百貨店一宮店7階
☎ 10:00～21:00(L.O 20:30) ㊟ 名鉄百貨店一宮店に準ずる ☎ 46-8358 ㊟ 全席喫煙
☎ 一台 ☎ 44席 ㊟ 昼1,300円、夜1,500円
ホームページ/ <http://www.budouen-juen.com/>



駅ビル周辺MAP C-3



市の公式キャラクター
いちみんは、
138タワーパークが
モチーフなんだって。



寶樂



なまずや



牛太郎



とんかつ珠園



大宮公園の中央
にはなんと土俵が
あるんです!



34 | 麵処きしめん亭 一宮店

当店は一宮総合駅に隣接する名鉄百貨店7階レストラン街にあるお店です。自慢は自社直営工場により製麺された国内産（北海道）小麦粉を使用した生麺を自家製のかえしを使ったつゆで昔ながらの味を楽しめるお店です。他にみそ煮込み、白つゆでいただく天ぷらきしめん、各種定食を取り揃えております。皆様のご来店を心よりお待ちしております。

住 一宮市新生1-1-1 名鉄百貨店一宮店7階
 営 11:00～21:00(L.O 20:30) 名鉄百貨店一宮店に準ずる 電 46-8273 夕 分煙(時間による)
 注 名鉄パーキング 席 36席 予 昼一円、夜1,000円
 ホームページ/<http://www.heartmeal.co.jp>



駅ビル周辺MAP C-3



35 | 旬翠 桂川

旬の魚や野菜の和食に加え、ワインなどお酒も豊富に用意しております。

2階には個室もあります(15名様までご利用可能)。

【人気メニュー】旬のお刺身

【おすすめメニュー】カニクリーム春巻

住 一宮市新生1-5-1
 営 17:00～0:00 休 日曜日
 電 43-0551 全席喫煙
 注 なし 席 1階12席、2階15席
 予 昼一円、夜3,500円



駅ビル周辺MAP C-2



36 | 鉄板焼 昊

一宮駅より徒歩2分。店内はゆったりくつろげる半個室から迫力ある鉄板料理が間近で楽しめるカウンター席まで空間にこだわっています。

旬の食材を取り入れた豊富なメニューに加え、40種以上のアルコールも取り揃えるなどワインメニューも充実しています。

住 一宮市新生2-3-15
 営 18:00～0:00(L.O 23:00) 休 月曜日
 電 64-9568 夕 一 注 なし 席 32席
 予 昼一円、夜2,500円
 ホームページ/<http://teppanyakisora.web.fc2.com/>



駅ビル周辺MAP C-3



37 | 食彩工房ヴェント

和のテイストを取り入れたイタリア酒場イベントです。目と舌で楽しんでいただけるイタリア料理を心掛けています。TPOに合わせてカジュアルな料理から高級レストラン並のお料理まで幅広いジャンルからお選びいただけます。イタリア料理の世界ではめずらしい焼酎、日本酒、ワイン等も豊富。ノンアルコールも楽しめます。掘りゴタツのお座敷は最大20名様まで収容可能ですので、リラックスしてコースをお楽しみ下さい。

住 一宮市栄1-10-12 春日井不動産ビル1階
 営 月水金11:30～14:00(L.O 13:30) 日～木17:30～23:00(L.O 22:30) 金・土17:30～0:00(L.O 23:00)
 休 火曜日 電 23-4788 夕 ランチのみ全席禁煙 席 一台 席 28席 予 昼1,200円、夜5,000円
 ホームページ/<http://www.s-vento.com/>



駅ビル周辺MAP D-2



38 | 樽げん

一宮駅すぐ隣。仕入れにこだわった旬の鮮魚や野菜などを職人が腕によりをかけ、お造りや揚げ物、焼き物など様々なお品書きで楽しませます。席は全席掘りごたつで個室もあります。カウンターは10席あり1人でも来店しやすいです。かしこまらずに日本料理が堪能できるお店です。

住 一宮市栄2-13-11
 営 17:00～23:00(L.O 22:30)
 休 日祝日 電 72-5353 夕 一
 席 一台 席 50席
 予 昼一円、夜5,000円



駅ビル周辺MAP C-2



39 | ダイニング酒場 神隠し

4～6名、12～16名、最大40名までの人数に合わせた個室で各種宴会承ります。お刺身から創作料理・ビザ・パスタまで和洋折衷なお料理でおもてなし致します。ビール・焼酎・日本酒・カクテル・ノンアルコールドリンクなど100種類以上のドリンクメニューをご用意しております。

住 一宮市栄3-5-15
 営 17:00～1:00(L.O 0:30)
 休 月曜日 電 73-8033 全席喫煙
 注 なし 席 42席
 予 昼一円、夜3,500円



駅ビル周辺MAP D-2



大江川の両岸には
330本のソメイヨシノが
植えられています。



麵処きしめん亭



鉄板焼 昊



食彩工房ヴェント

市役所の新庁舎が
平成26年に完成したんだよ。



40 | 食事処 岡

毎朝市場で仕入れた新鮮な魚貝類と野菜肉料理などたしかな食材と味で人気の大人の食事処です。
豚のスペアリブ、お刺身、ベーコンサラダが人気です！
お気軽にお越し下さい。

【人気メニュー】豚のスペアリブ、お刺身、ベーコンサラダ
【おすすめメニュー】日替わりのおすすめメニュー

住 一宮市栄3-5-16 大野ビル2階
営 11:30～14:00、17:00～23:00(L.O 22:30)
休 日曜日 電 71-1101 ☑ 全席喫煙
駐 なし 席 30席
予 昼800～1,000円、夜4,000～5,000円



駅ビル周辺MAP D-2



43 | 榮太郎 一宮駅前店

昔ながらの雰囲気でも落ち着いてお酒が飲める居酒屋です。料理は職人が腕によりをかけて作ります。新鮮な刺身、寿司、一品料理に至るまで「美味しい!」と言って頂ける料理を提供いたします。又、お値打ちな定食メニューは880円から、宴会コースは飲み放題付きで3,000円からございます。お一人様も歓迎。宴会は最大30名までOKです。

住 一宮市栄4-1-7 森ビル1階
営 平日16:00～24:00(L.O 23:30)、金土祝
日 前16:00～2:00(L.O 1:30)
休 年中無休 電 25-5661 ☑ 全席喫煙
駐 なし 席 89席 予 昼一円、夜3,000円



駅ビル周辺MAP D-3



41 | 炙一丁

一宮駅前にある創作居酒屋。新鮮なお刺身や串焼きがオススメ。手作りにこだわった料理と共にするお酒は、日本酒・焼酎・ワインと色々楽しめます。お席はテーブル・カウンター・お座敷・個室があり、シーンに合わせて承ります。宴会人数は最大130名様まで。宴会各種、食事は炙一丁をご利用下さい。

住 一宮市栄3-7-12
営 17:00～23:30(L.O 22:30)
休 年末年始 電 71-0009
☑ 全席喫煙 駐 なし 席 250席
予 昼一円、夜3,000円



駅ビル周辺MAP D-3



44 | はなの舞 尾張一宮東口店

飲み放題 平日1時間600円!! 延長+500円で1時間半さらに飲めます!!
週末は21時以降1,000円で飲み放題無制限!!
日～木、枝豆、ポト食へ放題付き!!
宴会コースいつでも3時間飲み放題付き!!
【人気メニュー】串盛り、刺身5点盛、スワイガニ・タラバガニ
【おすすめメニュー】刺身5点盛(950円(税抜))

住 一宮市栄4-1-8 マキノビル1-2階
営 月～土17:00～1:00、日祝17:00～0:00
(L.O 料理1時間前、ドリンク30分前)
休 年中無休 電 28-7886 ☑ 全席喫煙
駐 なし 席 150席 予 昼一円、夜2,500円



駅ビル周辺MAP D-3



42 | 美酒・創菜ダイニング寧々家 一宮駅前店

箸感のある空間で、多種多様な料理とドリンクを一日の最後にお楽しみいただく、今日の癒しと明日への活力、「本物ブチハレ居酒屋」をコンセプトとしています。
料理は、多種多様なシーンを演出する、手作り感と真心をこめた専門店に負けない料理を、接客は目配り・気配り・心配りで心が温まるおもてなしを自然体で行うよう心がけています。
【おすすめメニュー】飲み放題3,600円コース

住 一宮市栄3-8-18 営 月～木・日・祝日
17:00～1:00(L.O 0:00)、金・土・祝前日
17:00～2:00(L.O 1:00)
休 年中無休 電 72-1950 ☑ 全席喫煙
駐 なし 席 150席 予 一



駅ビル周辺MAP D-3



45 | 風来坊 一宮店

芳しき風に乗って、美味しさがやってきます。バラエティー豊かな鶏料理にテーブルが弾みます。春夏秋冬、「風来坊」は秘伝の味でおもてなし。ご商談、おくつろぎのひと時、皆様でお越し下さい。
【人気メニュー】手羽先唐揚、どて煮、大アサリ
【おすすめメニュー】アン肝(季節限定)、ふぐ(季節限定)

住 一宮市栄4-1-10 営 17:00～0:00、日祝
17:00～0:00(L.O 23:30)
休 日曜日 電 24-0067 ☑ 全席喫煙
駐 なし 席 100席 予 昼一円、夜3,000円
ホームページ/ <http://www.furaibou.com/>



駅ビル周辺MAP D-3



真清田神社の名前の由来は、
清く澄んだ水で水田を形成して
いたからなんだって。



風来坊 一宮店



「おりもの感謝祭
一宮七夕まつり」は
日本三大七夕祭りの
一つだよ。



27

46 | HAMACHO

平成25年7月にオープンした中華ダイニング。ソファ席を中心とした店内で広東風中華料理が味わえます。一押しは麻婆豆腐。山椒と2種類の豆板醤、豆鼓、ニンニクで作るソースは辛さの中に甘みがあり、クセになる美味しさ。サラリーマンやカップルで毎日賑わっています。

【人気メニュー】麻婆豆腐、黒酢の酢豚、あんかけ焼きそば、白鶏(蒸し鶏)

【おすすめメニュー】麻婆豆腐、トマトとチーズの麻婆、青菜のガーリック炒め

☎ 一宮市栄4-2-3 Gビル1階 ☎ 11:30～14:00(L.O 13:30)、17:00～0:00(L.O 23:30) 休 日曜日 ☎ 72-2008 ☎ 昼：2分煙、夜：全席喫煙 禁 煙なし 席 22席
☎ 昼500円、夜3,000円



駅ビル周辺MAP D-3



49 | もつダイニング 敏正

お得なコースメニューをやっています。もつ料理を中心に居酒屋メニューを多数ご用意しておりますので、もつが苦手な方でも満足して頂けると思います。

また、できるだけ予算に合わせたプランもお受けしますので、気軽にご相談下さい。

ご来店を心よりお待ちしております!!

☎ 一宮市本町2-4-30 ☎ 11:30～15:00(火曜から金曜)、17:00～23:00 休 月曜日 ☎ 64-9918 ☎ 昼：全席禁煙、夜：全席喫煙 禁 煙2台 席 26席 ☎ 昼800円、夜2,500円



駅東エリアMAP E-2



47 | 酒創彩菜 だいたい

だいたいは、こだわりの素材を使い職人の斬新なアイデアと技の利いた創作料理。鮮魚を中心に地元国産食材を使用した料理を提供しております。自分の家のようにゆったりとほっとする寛ぎの空間で、四季折々の旬彩旬魚を是非お楽しみ下さい。

☎ 一宮市本町2-3-9 ☎ 11:30～14:00、17:00～23:00(L.O 22:00) 休 日・祝日 ☎ 82-6226 ☎ 分煙 禁 煙1台 席 46席 ☎ 昼1,000円、夜4,000円
ホームページ/ <http://daidai.bz/>



駅東エリアMAP E-2



50 | 肉と赤ワイン ガチバル

厳選されたお肉と60種類以上の豊富なワインをご用意いたしました。VIP席の個室、ソファ席、カウンター席と色々なシチュエーションに合わせてご利用いただけます。

おしゃれな空間で「肉」と「ワイン」をお楽しみください。

【人気メニュー】つぶ貝とエビのアヒージョ780円、和牛イチボステーキ1,780円、タバス各種380円～【おすすめメニュー】ルーミート(カンガルーの肉)のタタキ1,280円、和牛ランプのローストビーフ880円、牛肉入ガーリックライス880円

☎ 一宮市本町3-3-1 ☎ 月～金11:00～14:00、夜月～木17:00～24:00、金土日祝前17:00～2:00(L.O フード1時間前、ドリンク30分前) 休 年中無休 ☎ 71-4911 ☎ 全席喫煙 禁 煙なし 席 60席 ☎ 昼900円、夜3,000円



駅東エリアMAP E-2



48 | 純系名古屋コーチン料理 みづ乃

愛知が誇る地鶏、稲垣種鶏場の150日飼育のメス鶏、純系名古屋コーチンをメインに河豚、スッポン、居酒屋メニューをお値打ち価格にて取り揃えております。

【人気メニュー】純系名古屋コーチン鍋、とらふぐ鍋、純系名古屋コーチンもも肉串焼等の各種串焼、純系名古屋コーチン唐揚げ【おすすめメニュー】純系名古屋コーチン刺身盛り合せ、日替りランチ680円(金土日祝日定休)、純系名古屋コーチン焼鳥セット(ワンドリンク付)

☎ 一宮市本町2-4-5 ☎ 11:30～14:00、17:30～LAST 休 日：金土日祝、夜：不定休 ☎ 090-1294-0827 ☎ 全席喫煙 禁 煙2台 ※要予約 席 36席 ☎ 昼680円、夜4,000円



駅東エリアMAP E-2



51 | 串屋わんさか

毎日仕入れた新鮮な三河鶏、わんさか自慢のブランド豚、知多三元豚、こだわりの地産野菜を1本1本、ていねいに串打ちし、備長炭で焼き上げた絶品の串焼きが1本70円からとリーズナブルに楽しめます。

☎ 一宮市本町3-3-4 本町ビル2階 ☎ 18:00～翌4:00(L.O 3:00) 休 不定休 ☎ 73-8908 ☎ 全席喫煙 禁 煙なし 席 1 ☎ 夜3,000円



駅東エリアMAP E-2



138 タワーパークの高さは
138 メートル!
一宮にちなんだ高さなの。



酒創彩菜 だいたい

喫茶店のモーニングサービスは
一宮市が発祥! おいしいよね。



52 | ワインと純米酒とわら焼き 神楽饗

平成26年9月OPEN!! 厳選有機野菜とわら焼きがメインの創作ダイニング。お酒も種類多く、特に純米酒、地酒、有機ワインなどに力を入れております。

ウイスキーは竹鶴、山崎、白州と飲み比べできてウイスキー好きにはたまらない。カジュアルな店ですのでワインをこれから、日本酒をこれからの方におすすめ!!

もちろん接待や宴会にもご利用ください!!

住 一宮市本町3-3-21
 営 17:30～23:00(L.O 22:30)
 休 日曜日(祝前日は営業) ☎ 64-8172
 夕 分煙 近隣市営駐車場 60席
 予 昼一円、夜4,000円



駅東エリアMAP E-2



55 | Gaku

Gakuでは、シェフが選んだおいしいワインと、旬の素材を使った創作料理をご用意して、皆様のお越しをお待ちしております。気軽にご来店いただき、楽しいひとときをお過ごしください。

住 一宮市本町4-11-1
 営 18:00～1:00 休 不定休
 ☎ 72-1666 夕 全席喫煙
 駐 なし 席 一席 予 ー
 ホームページ/ <http://www.gaku95.com/>



駅東エリアMAP E-3



53 | 焼鳥あおい

落ち着いた雰囲気の中で、丁寧に炭火で焼く焼き鳥を肴に美味しいビール、日本酒、焼酎等をお楽しみ頂く事が出来ます。会社帰りにお一人で、土曜日、日曜日にはお仲間同士やご夫婦でのご利用にも最適な大人の為の焼き鳥屋です。鳥鍋コース(2,500円)も人気があります。ご予約にて承っております。市役所南徒歩3分。お待ち致しております。

住 一宮市本町3-5-2 営 17:30～0:30
 休 年中無休 ☎ 23-0581 夕 全席喫煙
 駐 なし 席 30席
 予 昼一円、夜3,000円
 ホームページ/フェイスブックページ有り「焼鳥あおい」



駅東エリアMAP E-2



56 | ふる里

現在の場所でお店を構えて創業50年。1階・2階あわせて100席ございます。毎日市場へ買い付けるので安く提供でき、全商品300円均一で100種類用意しています。毎週月曜日は生ビール(中)半額デー、毎週火曜、木曜日はドリンク300円均一、毎週日曜日はソフトドリンク、ノンアルコール半額デーとなっています。席料もサービス料も無料です。一宮で1番安くおいしいお店を目指しています。

住 一宮市八幡2-3-1
 営 17:00～23:00(L.O 22:30)
 休 水曜日 ☎ 44-1457
 夕 全席喫煙 駐 20台 席 100席
 予 夜1,500円



駅ビル周辺MAP B-2



54 | 土佐料理 いちやぼし別邸

土佐料理、土佐のお酒をメインにした半個室風の居酒屋ダイニング!! お酒は土佐を代表する酒蔵の日本酒、焼酎を揃えています。お食事はカツオのわら焼きをメインに土佐の郷土料理に力を入れておりますので、お酒のお供においしい土佐料理がおすすめです!!

接待、宴会にもご利用下さい。

住 一宮市本町3-8-27 営 17:30～0:00(L.O 23:30) 休 日曜日(祝前日は営業)
 ☎ 24-1804 夕 全席喫煙 近隣市営駐車場
 席 46席のほか8名対応の外席あり
 予 昼一円、夜3,000円



駅東エリアMAP E-2



57 | 喰い処 串鮮

ひちひち新鮮魚介物メニューが勢揃い。一宮駅から西へ徒歩3分。創業27年、会社帰りのサラリーマン、OLさんでにぎわっています。手作りにこだわる当店の串焼串揚げをぜひ味わってください。市場で仕入れた魚介も毎日お値打ち価格にてご提供させていただきます。尚、お座敷もございますので宴会場としてもご利用いただけます。ご来店お待ちしております。

住 一宮市平和1-1-35
 営 17:00～23:00(L.O 22:30)
 休 日曜日 ☎ 44-2194
 夕 一 駐 5台 席 60席
 予 夜2,500円



駅ビル周辺MAP B-3



一宮モーニング
 エンジェルズって
 知ってる?



焼鳥あおい



Gaku



今一宮市では
 コスプレが熱いんだって!



58 | 月兎 一宮店

女性に嬉しい豊富な品数!旬を彩る贅沢な味覚が満載なランチ。例年好評の季節限定コースや旬の味覚満載な創作コース料理。季節を奏でる豪華宴と上質空間で贅沢なひとときをお過ごし下さい。

住 一宮市住吉1-8-3 営 ランチ11:00~15:00 (L.O 14:00)、ディナー17:30~0:00 (L.O 23:30) 休 年中無休 電 45-2005 夕 全席喫煙 駐 26台 席 64席 予 昼1,500円、夜2,500円 ホームページ/<http://getto-04.jp/>



駅ビル周辺MAP A-3



61 | タスコ珈琲 一宮店

40年目になる本店を江南に構え、一宮市本町商店街では8年目になる自家焙煎の珈琲専門店。厳選した生豆を直火焙煎。常時20種類以上のコーヒー豆があり、100gよりお買い求めいただけます。また、カフェスペースでは、ハンドドリップコーヒーやイタリア製マシーンで淹れるカプチーノなどがお飲みいただけます。コーヒーと相性の良い輸入菓子も販売しております。お気軽にお立ち寄り下さい。

住 一宮市本町3-1-14 営 10:00~18:00 (L.O 17:00) 休 月曜日 電 72-2390 夕 全席禁煙 駐 なし 席 20席 予 昼400円、夜1円、その他400円 ホームページ/<http://taxco-coffee.com/>



駅東エリアMAP E-2



59 | カフェレストラン“ICHIMO”

名鉄一宮駅、JR尾張一宮駅から徒歩1分と駅直結のカフェレストラン“ICHIMO”。モーニングは、和洋3種類。洋風は7種類から日替わりでご提供します。

◆貸切宴会・パーティー◆

夜は通常のディナータイムの他にも貸切営業も行っております。ご予算に応じた宴会、パーティーも可能ですので、同窓会、女子会などでも是非ご利用下さい。

住 一宮市栄3-1-2 i-ビル3階 営 9:00~21:00 ※月曜のみ17:00 (L.O 30分前) 休 年中無休 電 85-7891 夕 分煙 駐 一台 席 55席 予 昼700円、夜1,500円



駅東エリアMAP C-2



62 | パンケーキ・カフェ クローバー

当店のパンケーキは北海道産の小麦を使用し、パンケーキを作るのに必要なバター、ミルクも北海道産にこだわっています。ベーキングパウダーについてもお客様からすべてのお客様に安全に召し上がって頂く為、アルミフリーを使用しています。

【人気メニュー】ベリー・ベリーマウンテン

【おすすめメニュー】照焼きチキンサンドのパンケーキ

住 一宮市本町3-5-7 あすなろビル2階 営 平日9:00~21:00 (L.O 20:00)、土日祝7:00~19:00 (L.O 18:00) 休 年中無休 電 26-1911 夕 全席禁煙 駐 なし 席 24席 予 昼850円、夜1,000円、その他850円~



駅東エリアMAP E-2



60 | 喫茶ナポリ

49年間変わらぬスタイルを続ける落ち着いた雰囲気の店です。モーニングはシンプルで開業時から受け継ぐ自慢のコーヒーを引き立てます(11時まで)。日替わりランチ(630円)も手仕込みでボリューム満点!! 好評です!

コーヒーチケット(10枚綴り) 3,200円は380円までのドリンクに差額なしでご利用できます。

お気軽にお立ち寄り下さい。

住 一宮市本町2-3-1 営 7:30~18:30 (祝日 7:30~17:30) 休 日曜日 電 24-0443 夕 全席喫煙 駐 1台 席 35席 予 昼630円~、ホットコーヒー350円~



駅東エリアMAP E-2



63 | ニットカフェ オールドローズ

オールドローズの編み物教室は、着る人の個性に合わせてデザインしています。時間をかけて作る作品はおしゃれな物でなければ楽しくありません。そんなポリシーで教室を開いております。

◇編み物教室 毎週日・木曜日 10:00~12:00
モーニング付き1,500円(税込)

住 一宮市本町4-5-2 営 8:30~17:00 (L.O 16:00) 休 火曜日 電 73-2207 夕 一 駐 なし 席 12席 予 コーヒー360円



駅東エリアMAP E-3



一宮市はもともと
繊維産業が
盛んだったんだよ。



月兎 一宮店



タスコ珈琲 一宮店

漫画家の種村有菜さんは
一宮市の出身なんだって。



64 | マダムカフェぶどう園 一宮店

ご注文いただいてから焼き上げるワッフルは外はサクサク、中はふわふわ。四季折々の季節を楽しんでいただける限定メニューも充実。常時20種類以上の豊富なメニューの中からお選びいただけます。ドリンクメニューも豊富で、年代を問わずお楽しみいただけます。

開放的なオープンカフェで、木の温もりを感じながら、薫り豊かな一杯だて珈琲と焼きたてワッフルで寛ぎのひとつときを。

住 一宮市新生1-1-1 名鉄百貨店一宮店7階
 営 10:00～21:00 (L.O 20:30)
 休 名鉄百貨店一宮店に準ずる 電話 46-8277
 分煙 駐車 1台 料金 92席 予算 990円、夜一円 ホームページ / <http://www.budouen-juen.com/>



駅ビル周辺MAP C-3



67 | BAGSY

ゆったりとした空気の中、落ちついて飲んでいただけます。20代前半～30代前半の女の子が、毎日笑顔でお待ちしております。

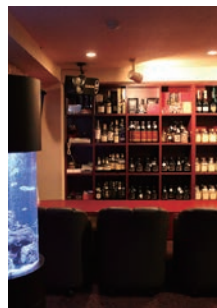
カラオケ有り、市内送迎もごさいます。飲み放題2H 5,000円 (スタッフドリンク、カラオケなどすべて込み!!)

スタッフ一同、ご来店を心よりお待ちしております♡

住 一宮市大江1-12-7 パールプラザ2ビル1階A号
 営 20:00～LAST 休 日、月～木の祝日
 電 24-5525 全席喫煙
 駐 1 席 23席
 予算 その他 4,000円



駅東エリアMAP F-2



65 | 茶房 万葉人

世界のスペシャルティーコーヒー(約30種)を直火式の小型焙煎機で少量ずつ焙煎し、オーダーごとに豆を挽き一杯ずつ丁寧にハンドドリップにて提供する珈琲専門店です。

午前11時30分までモーニングサービス(トースト、サンドイッチ)も付いています。7～8種類の自家製スイーツもコーヒーと共に楽しみ下さい。

住 一宮市新生1-7-14
 営 平日 8:30～18:00 (L.O 17:30)、土日祝 9:00～18:00 (L.O 17:30) 休 木曜日
 電 44-9988 分煙 駐車 15台 料金 40席
 予算 昼一円、夜一円、その他 500円



駅ビル周辺MAP C-3



68 | カラオケCLUB DAM Resort 一宮駅前店

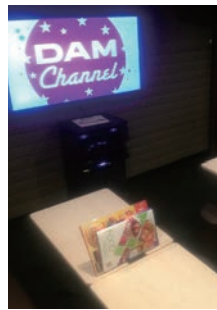
平成26年12月一宮駅前クラシックホテル隣に「カラオケ CLUB DAM Resort 一宮駅前店」がグランドオープン!

- ・一宮駅より徒歩2分!2次会にどうぞ!
- ・全17室に最新機種「LIVE DAM」完備!
- ・スタイリッシュな「選べるルーム」!
- ・ソフトクリーム付き豪華ドリンクバー
- ・最大20名様のパartyールーム有り!

住 一宮市栄3-3-6 (一宮駅前クラシックホテル隣)
 営 11:00～翌5:00 (曜日により異なる)
 休 不定休 電話 64-6767 分煙 15台
 席 17室 予算 partyーコース 2,500円～
 ホームページ / <http://karaokeclub.jp/>



駅ビル周辺MAP D-2



66 | アバンティ AVANTI

10年目を迎える駅近くのスナックです。お1人様でも楽しめるお店です! もちろん団体様も大歓迎!!

女の子スタッフ多数在籍(★20才～36才)。市内送迎もごさいます。

2時間5,000円～(アイス、ミネラル、チャーム等フリー) 楽しい時間をアバンティで過ごしませんか★スタッフ一同心よりお待ちしております。

住 一宮市音羽1-6-5 足立マンション1階
 営 20:00～LAST 休 一
 電 25-9933 全席喫煙
 駐 8台 料金 25席
 予算 その他 5,000円



駅ビル周辺MAP C-1



69 | カラオケ&パーティー 時遊館 一宮駅前店

カラオケをより楽しんでいただく為にコスプレグッズや罰ゲームメニュー、マイクスタンドなど有り!! 通常のご利用はもちろん、2次会でもご利用いただけるような様々なお料理や100種類以上のお酒が楽しめる飲み放題、ドリンクバーもごさいます!!

【人気メニュー】唐揚げBIGプレート、とろりオムデミ、ロシアンたこ焼き【おすすめメニュー】とろりオムデミ、昔ながらの屋台風ラーメン(醤油味)、ON1じゃがポテト

住 一宮市栄3-8-15
 営 平日 14:00～5:00、土日祝 12:00～5:00
 休 年中無休 電話 28-8611
 全席喫煙 駐なし 料金 21室
 予算 昼1,000円、夜1,600円、その他 3,000円

駅ビル周辺MAP D-3



全国でも数少ないちんどん祭りが5月に開催されているよ。



ぶどう園 一宮店



DAM Resort

8月には岐阜県の羽島市と共同で濃尾大花火を開催!



70 | アコースティックスペース ひこざえもん

平成7年3月4日創業。全席禁煙（喫煙所有）。カウンター10席、テーブル席30席。バーテンダー歴22年のマスターがカクテル、シングルモルト他を用意してお待ちしております。週末の金・土はギターやピアノによるアコースティックライブを開催。火・水は誰でも参加できるオープンマイクデー。百聞は一見に如かず。一度、鉄の重い扉を開けてみて下さい。詳細はホームページをご確認ください。

住 一宮市本町2-3-2 イトカンビル1階
営 18:00～1:00 (L.O 0:00) 休 月曜日
電 72-9118 全席禁煙 禁なし
席 40席 予 その他2,500円
ホームページ/http://hikozaemon-bar.com



駅東エリアMAP E-2



73 | ベスティー

かわいい女の子がいっぱいいるお洒落なスナックです。一宮で20年以上営業しています！ スタッフは20～30代の女の子が常時5名ほど出勤してまーす♡♡

カラオケもあるので、みんなで楽しく盛り上がりましょう♡

新規のお客様は90分飲み放題で5,000円(税込)です！

お電話を頂きましたらお迎えに上がります(市内)！

ご来店をお待ちしています。

住 一宮市泉2-8-16 シャトルフォーユー1階
営 21:00～LAST 休 日祝日
電 71-3389 全席喫煙
席 11台 席 20席
予 その他4,000円



駅東エリアMAP H-3



71 | ともしび

昭和32年にオープンし、気楽でレトロな雰囲気の憩いの場、皆様の“青春のふるさと”として、数々の思い出を積み重ねてきた店です。店内は2階席15名、地下席は宴会フロアとして使用出来ます。メニューはカクテルと洋酒、季節ごとに変わるフードメニューと日替わりメニューが自慢の店です。

住 一宮市本町3-5-4
営 18:00～0:00 (L.O 23:45)
休 日曜日 電 73-3434
全席喫煙 禁なし 席 45席
予 その他2,000～3,000円



駅東エリアMAP E-2



74 | ベーゼ

落ち着いた雰囲気のラウンジです。お一人様から団体様までお気軽にご来店ください。カラオケがないので、ご接待のお客様にもおすすめです。20～30代の綺麗系からかわいい系の女の子たちが常時5名ほどでお待ちしています。新規のお客様は90分飲み放題で5,000円(税込)です。

お電話を頂きましたらお迎えに上がります(市内)！

ご来店をお待ちしています。

住 一宮市泉2-8-16 シャトルフォーユー1階
営 20:00～0:00 休 日祝日
電 71-4771 全席喫煙
席 11台 席 20席
予 その他5,000円～



駅東エリアMAP H-3



72 | Jazz inn MANHATTAN

Jazzが流れる落ち着いた雰囲気のお店です。いろいろな種類のお酒をショットで楽しむ☆お気に入りの1本をキープして頂いて☆ゆっくり味わって頂くのも、オススメです。お客様にとって「ホッ」として頂けるお店でありたい。そんな気持ちで、ご来店を心よりお待ちしております。

住 一宮市本町3-5-24 柴田ビル2階
営 月～木 20:00～2:00、金・土 20:00～3:00
休 日祝日 電 71-8790 全席喫煙 禁なし
※近隣にコインパーキングあり 席 40席
予 テーブルチャージ 男性1,000円、女性500円



駅東エリアMAP E-2



織姫像は
昭和34年に彫刻家、
野水信によって
製作されたんだって。



ひこざえもん



モーニングエンジェルズの
ブログも見てみてね！
<http://138morningangels.blogspot.jp/>





いちのみや ICHINOMIYA 食ブランド

地域の恵みを美味しく味わう

一宮商工会議所では、一宮市を中心とする西尾張地域の農水畜産物やそれらを使用した食品で、一宮の歴史や文化が感じられる食品を「いちのみや食ブランド」として認定、商品のPR活動を行っています。



※いちのみや食ブランド認定商品

いちのみや食ブランドの商品詳細はこちらから

いちのみや食ブランド推進協議会事務局
(一宮商工会議所内)

〒491-8686 一宮市栄四丁目2番1号

TEL.(0586)72-4611 FAX.(0586)72-4411

<http://ichinomiya-brand.com/>

いちのみや
食ブランド
公式サイト

Let's sing together! カラオケ CLUB カラオケクラブダム



「無料」で選べるルーム、パーティールーム完備!(最大20名様)



※写真はイメージです

コンテンツNO.1カラオケへ。
LIVE DAM x Smart DAM

全室
最新機種完備!



精密探点DX

テレビおなじみ
ぬいぐるみの音頭
tonight tonight tonight



スーパードリンクバー完備



※写真はイメージです

ルーム料金表

※税込み価格です
※お一人様30分室料
※一般価格、フリータイム、飲み放題コースの詳細は
店舗までお問い合わせ下さい

★ OPEN ~ 18:00			
月~金・祝前日		土・日・祝日	
1ドリンクオーダー制	ソフトクリーム&ドリンクバー付	1ドリンクオーダー制	ソフトクリーム&ドリンクバー付
※平日 90円	※平日 220円	※平日 110円	※平日 240円
※会員 110円	※会員 240円	※会員 150円	※会員 280円
◎ 18:00 ~ CLOSE			
日~木・祝日		金・土・祝前日	
1ドリンクオーダー制	ソフトクリーム&ドリンクバー付	1ドリンクオーダー制	ソフトクリーム&ドリンクバー付
※平日 220円	※平日 350円	※平日 270円	※平日 400円
※会員 280円	※会員 410円	※会員 330円	※会員 460円

※年末年始など一部料金が変わる場合がございます。



カラオケ CLUB DAM
Resort 一宮駅前店

カラオケ CLUB DAM
Resort 一宮駅前店

〒491-0858

愛知県一宮市栄3丁目3番6号

営業時間 11:00 ~ 翌5:00

☎ 0586-64-6767

びしん「ビーンズメールサービス」は、キャンペーン商品情報はもちろん、イベントや地域のお得な情報などを満載してお届けします。

※本サービスをご利用いただくためには、会員登録が必要です。

※インターネット利用に伴う費用はお客様のご負担になります。

※パソコン（またはスマートフォン）と携帯電話のどちらからも情報メールを受け取りたい方はそれぞれ登録が必要です。



お得お役立ちメールマガジン
ビーンズメール

お得情報はここから!!

スマートフォン
QRコードを読み取り、登録ページにアクセスしてください。読み取れない場合は当金庫ホームページから登録ページにアクセスしてください。

携帯電話
QRコードを読み取り、空メールを送信してください。読み取れない場合は直接アドレス(m@beansmail.jp)を入力してください。

PC
当金庫ホームページから登録してください。
URL: <http://www.bi-shin.co.jp/>



尾西信用金庫

☎ 0120-102-305 (平日9:00~17:00)

クラウドで安心労務管理

社会保険・労働保険申請書類作成・電子申請
育児・介護・休業申請・離職票等作成。進捗管理・
企業の手書き書類はすべて機械処理と電子申請で

社会保険労務士法人

SRP 大和総合労務事務所

〒491-0914 一宮市花池4-12-6
電話 0586-45-1903 FAX 45-1904

事業主の労災特別加入・一人親方特別加入
海外派遣特別加入取扱います。

労働保険事務組合

■ 大和労働保険事務協会

電話 0586-45-1903

■ 愛知県中部建設業福祉協会

電話 0586-47-2184

一人親方組合

■ 愛知県中部建設業一人親方組合

電話 0586-47-2184

障害年金のことなら、ご相談を

尾張障害年金サポートセンター

社会保険労務士 加藤良克

☎ 0120-737-347

福利厚生パートナー 契約のご案内



ご契約いただいた事業先の事業主・役員・従業員の皆様が当金庫の指定するローン商品または定期積金をご契約される際、金利優遇させていただきます。

《金利優遇》

住宅ローン：年0.10% 金利を引下げします。

その他のローン：年0.50% 金利を引下げします。

定期積金：店頭表示金利の2倍の金利とします。

※ 詳しくは、営業店窓口または渉外担当者におたずねください。

フリーローン いちい多助

WEB(インターネット)・FAXで仮審査申込みできます!

個人事業主の方

個人のお客さま

事業性資金
借入もOK!

担保・保証人
不要

主婦・アルバイト
パートの方もOK!

お申込時
確定申告書・
見積書不要

お取引がない
方もOK!

最短**60分**のスピード審査!

 いちい信用金庫

情報を素早くキャッチ!

消費者が求めるものを先回りし
提案する「攻めの広告」をご提案!!
まずはご相談ください!!



■営業目目

・チラシ、フライヤー等の広告物・カタログ・パンフレット・会社案内・広報誌・会誌・ダイレクトメール・POP
・プライスカード・名刺・ハガキ・商品券・チケット・クーポン・帳票類・封筒・包装紙・パッケージ・シール類
上記製品の撮影・企画・デザイン・印刷・加工・オンデマンドプリント・その他付随するサービス

MITSUIDO CORPORATION

三井堂株式会社

本社・浅野営業部
若竹営業部
名古屋営業所
本町ほんの店
工 場

Tel:0586-77-2481
Tel:0586-77-2880
Tel:052-532-1501
Tel:0586-71-6655
Tel:0586-77-2989

Fax:0586-77-2484
Fax:0586-77-8599
Fax:052-532-1508
Fax:0586-71-6650
Fax:0586-77-2662

子育て家庭の送迎をサポート!

子育てタクシー[®] 運行中!!

- ★子どもの荷物が多くて移動が大変
- ★子どものお迎えに行けなくなりました
- ★1人であるときに陣痛がきたらどうしよう
- ★深夜だけ子どもを病院に連れていきたい

そんなとき、
専任ドライバーが
お手伝いいたします。



HP:<http://owari-taxi.co.jp>



OWARI TAXI GROUP



尾張交通株式会社
愛知県一宮市本町3-5-9 TEL 0586-72-1271



Drive@earth



@earth technology

一宮三菱自動車販売株式会社
愛知県一宮市松降通8-16 TEL 0586-71-7285



企画・デザインから印刷・製本まで、お客様のご要望に全力でお応えします。

西濃印刷株式会社

本社・プロダクト事業部 〒500-8074 岐阜市七軒町15番地 ☎ 058(263)4101 © 058(263)4104
名古屋営業本部 〒451-0073 名古屋市西区浄心本通3-45 ☎ 052(524)5611 © 052(524)1823
URL <http://www.seinou.co.jp/> E-mail seinou@seinou.co.jp

車検は チャレンジ車検

Challenge Group

一宮尾西車検センター

お客様の
「安心」と「納得」の
声が私達の品質です



鈴木自動車株式会社

おかげさまで創業
51周年

〒491-0201 一宮市奥町字南目草27-1
TEL.0586-61-2255 FAX.0586-62-2258 ☎0120-622-550

チャレンジ車検 鈴木 検索 お客様の喜びが私たちの喜びです

エネルギー総合商社

大森石油株式会社

TEL 0586 (75) 5511 (代)

ガソリンとお車の整備専門会社

オモリニッセキ株式会社

TEL 0586 (75) 3188 (代)

代表取締役社長 大森 輝英

本社 / 〒491-0824 愛知県一宮市丹陽町九日市場字中田 1 2 9
<http://www.omori-oil.com/>

日本エース株式会社

Company Overview

時代のニーズに即応できる 幅広い製品づくりをめざす
テキスタイル総合メーカーです。



Japan Ace

Textile Apparel

〈本社 Head Office〉

〒491-0873 愛知県一宮市せんい2丁目4番19号
TEL:0586-77-1122 FAX:0586-76-6768

<http://www.japan-ace.com/>

株式会社モリテツ



太陽光発電

もお任せください!!

屋根の施工会社だから
安心、安全でずっと
フォローし続けられます!

🏠 一宮市神山 2 丁目 12-29 📧 info@moritetsu.jp 🌐 <http://moritetsu.jp>

お電話からもお気軽に! ☎ 0586-45-7271



土川油店グループ

◆取扱い品目◆

- 燃料油の販売
- オートリース
- 洗車・整備・車検
- 新車・中古車の販売と買取
- 钣金・塗装
- 車輦用ガスステーション
- 保険
- 灯油・重油・各種潤滑油の配達
- レンタカー
- 飲料水宅配事業
- プロパンガス

<本社>
〒491-0859 一宮市本町3丁目10番5号 TEL.0586-73-1151(※) FAX.0586-73-4577

(E-mail) tsuchiabura@ace.ocn.ne.jp
(HP) <http://www.tsuchikawa.jp/>
(Facebookページ) <http://www.facebook.com/TSUCHIKAWAABURATEN>

酒類・食品の業務用卸

株式会社 のむら本店



〒491-0873 愛知県一宮市せんい2丁目1番6号
TEL (0586) 75-3271・3272 FAX (0586) 75-3273

<http://www.nomura-honten.co.jp/>

一宮市の飲食店様の繁盛を支援します！

M 株式会社 マルエム商会

<http://www.maruem.jp>

電気・空調給排水工事
太陽光発電・LED照明工事

住所：一宮市栄4丁目7番地19号
TEL：0586-73-0141
FAX：0586-72-3201

本物づくりに
近道はない。

長大株式会社

〒491-0858 一宮市栄一丁目10-17
TEL(0586)72-0181
URL <http://www.chodai-tx.co.jp>

尾張の卵

安全 安心
品質 新鮮

美味しさが広がる
新鮮タマゴです

尾張
138
尾張の卵

一宮市浮野養鶏株式会社
一宮市千秋町浮野字竹腰55
TEL 0586 (77) 1531

HAGOYA
BUNRI

名古屋文理大学
**OPEN CAMPUS
2015**

3/26 [木] · 6/13 [土] · 7/19 [日]
8/2 [日] · 8/23 [日] · 9/6 [日]
(入試説明会)

健康生活学部 | 健康栄養学科・フードビジネス学科 | 情報メディア学部 | 情報メディア学科

〒492-8620 愛知県稲沢市稲沢町前田365番地
TEL 0587-23-2400 FAX 0587-23-2461
<http://www.nagoya-bunri.ac.jp/>

RECYCLE MANAGEMENT
一宮紙原料株式会社

2F コミュニティスペース

株式会社 文光堂
TEL 0586-24-1181

一宮市本町3-10-1 本町アーケード内
営業時間 ● 9時30分～19時 月曜定休
mail ● bkd@nifty.com
取り扱い ● 文具事務用品 / 和紙 / 洋画材 / コミック画材 他
2F コミュニティスペース ● 500円 / 時間 にてレンタル
サークル活動やおけいこ、作品展示などに御利用ください。

空調・太陽光に関することなら
なんでもお任せください。



株式会社 サン・エネルギー・サービス
代表取締役 矢田 賀也
一宮市今伊勢町本神戸字中道 22
TEL 0586-24-4677 FAX 0586-24-4689



社会医療法人
一宮市桜一丁目9番9号
TEL 0586-72-1211(代)
<http://www.daiyukai.or.jp/>

総合大雄会病院
大雄会第一病院
大雄会クリニック
大雄会ルーセントクリニック
(名古屋駅前 ルーセントタワー3階)

老人保健施設アウン
TEL 0586-78-1111
訪問看護ステーション・アウン
TEL 0586-51-0031
新生訪問看護ステーション・アウン
TEL 0586-28-5633



株式会社ソト

次代を見つめ
新しい価値を創造します。

SOTOH
Sense and Technology for Humanity.

〒494-8501 一宮市籠屋五丁目1番1号
電話 0586-45-1121
URL <http://www.sotoh.co.jp/>

障がい者の方が
働ける場を
ご提案します

個人個人の適性に合わせて
お仕事をお任せします。
ご同伴者さまとの職場見学も歓迎。
まずは気軽にお電話を!



障がい者就労継続支援A型事業所

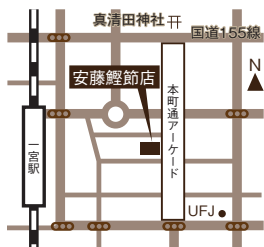
愛知県指定事業所番号 2312100908

セルフサポート
SELF SUPPORT

愛知県一宮市森本1-3-31
TEL:0586-85-6462

ト 安藤鯉節店

鯉節・海苔・椎茸専門店



営業時間

9:30～19:00
月曜日定休

愛知県一宮市本町 3-2-12(アーケード柱番号 19 の前)

<http://andokatsuobushi.hp.gogo.jp>

電話 0586-72-2947

FAX 0586-72-1612

電話・FAX でのご注文による直接発送を承っています。
お支払いは郵便振替の後払いです。

江戸の末期嘉永年間本町に店を開き、
脈々と皆様に愛され信用され一三〇余年。
こだわりの乾物たちを
慶事、仏事の御進物にぜひどうぞ。

plaza 38

■ 7階レストラン ■ 営業時間＝11時～21時(ラストオーダーは20時30分)

- とうふ料理〈鈴の屋〉
- 中華レストラン〈富泰楼〉
- 寿司と天ぷら〈江戸っ子寿司〉
- とんかつ&カフェ〈珠圓〉
- めん処〈きしめん亭〉
- うなぎや〈はせ川〉
- カジュアルオープンカフェ
〈マダムぶどう園〉

meitetsu [一宮店]

〒491-8585 一宮市新生1-1-1

地域
No.1

確定申告

会社設立

節税対策

売上UP



繁盛飲食店を目指すなら

グルメ通りにある

長尾会計事務所

一宮市南印田2-2-15

TEL: 0586-24-5775

FAX: 0586-24-5877

E-mail: info@nagaokaikai.jp

URL: <http://www.nagaokaikai.jp/>



所長 長尾 智也

お気軽にご相談ください!



無料相談券

税理士への
相談料が無料(1時間)

長尾会計事務所

(TEL: 0586-24-5775)

有効期限H27.5.31

ICHIMO Style
banquet
party
plan



cafe restaurant

ICHIMO Catering

イチモの駅前ビルケータリング

カフェレストラン イチモ

Cafe Restaurant

ICHIMO

〒491-0858 一宮市栄3丁目1番2号(尾張一宮駅前ビル3F)

0586-85-7891

営業時間/9:00～21:00迄

一宮市役所・新庁舎11階

Cafe Restaurant
ICHIMIN

営業時間/8:30～17:00

カフェレストラン イチミン

モーニングタイム/8:30～

ランチタイム/11:00～

TEL: 0586-26-2750

貸切パーティ
プラン

2,500円～

フリードリンクご利用の場合
プラス1,500円～

イチモのパーティプラン。
ホールでの大掛かりのもの
から店内でのアットホーム
なものまでご要望に合わせて
承ります。



姉妹
施設



ほぐし屋

もみほぐし・足つぼ

フェイシャルエステ
(男性も可)

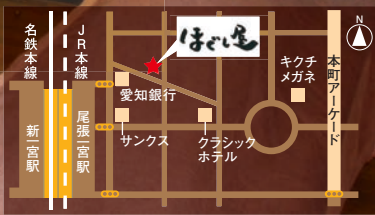
30分	3,020円
45分	4,100円
60分	5,180円
80分	7,020円

30分	3,240円
45分	4,860円

(60分・80分はご希望により足つぼ入れられます。)

〒491-0858
一宮市栄1丁目9-10
TEL (0586)72-3917

定休日/毎週火曜日
月～金/11時～22時
(最終受付21時)
土日祝/10時～21時
(最終受付20時)



取扱商品 お菓子の袋、加工食品用袋、各種フィルム包装資材



営業本部 〒491-0873
愛知県一宮市せんい1-3-18
TEL (0586)-77-5388
FAX (0586)-77-5483

honbu@sevenpack.co.jp
<http://www.sevenpack.co.jp>
営業所：静岡・九州・本社：江南

株式会社

セブンパック



栃倉 勲 登記測量事務所

有限会社 栃倉 勲 事務所

土地家屋調査士・行政書士

栃倉 勲

〒491-0837

愛知県一宮市多加木一丁目15番5号

TEL 0586-73-1008

FAX 0586-73-1040



暮らしの困ったを解決します

多量
ごみ

家財
処分

遺品
整理

エク
テリア

つま
り

水漏
れ

剪定

ハチ
駆除

一宮市内限定

地域密着

一宮中部衛生(株)

☎0586-45-3611

一宮市廃棄物収集運搬業 営業時間 月～金 8時～17時
一宮市給排水指定工事店 土 8時～12時



玉一商店は企画・生産・流通をトータルにプロデュースするレディースファッションメーカーです。



玉一商店株式会社

本社〒491-0906 愛知県一宮市南出町86番地の1
TEL0586-47-7400(代) FAX0586-46-4871
<http://www.tamaichi-st.co.jp/>

ひとにやさしい 介護リフォーム

有限会社 **加藤商会**
〒491-0831
一宮市森本4丁目20番9号
TEL 0586-81-2211

カード型旅行券 JTBトラベルギフト

世界で一枚、大切に残したいオリジナルデザインができる、カード型旅行券です。



- 購入額は10,000円～500,000円まで自由に設定可能です。
- 旅行に関する様々な用途にご利用いただけます。
- インターネットで簡単に購入可能です。

※クレジットカードもご利用いただけます。

結婚祝・入学祝・卒業祝・還暦祝・各種記念品に最適!

JTB中部 一宮支店 お問い合わせ先:0586-72-0405

(株)丹陽商会

一宮市浅野字前林 7
TEL
0586-77-1591

(株)向陽

一宮市浅野字前林 7
TEL
0586-77-1541

クリーニング、おしぼり、タオル、リースキン、
リネンサプライ、福祉サービス



ふと、思い出す
カレーの香り。

カレーが食べたくなる。
そんな時は、ココイチのカレーがぴったり。
カレー専門店ならではの豊富なメニュー。




不動産のワークスサポーター
有限会社 **ラムダ**

The works athletic supporter of the real estate **Lambda**

〒491-0914
愛知県一宮市花池2丁目26番15号
TEL: 0586-46-6667
FAX: 0586-46-6660
URL: <http://www.lamuda.jp>
E-mail: info@lamuda.jp

CREATIVE DREAM
NAKANO

夢開発企業・・・
CREATIVE DREAM

新築・増改築・リフォーム・耐震等、
街づくり・住まいづくりを通じて
「優しさ・美しさ・楽しさ・快適さ、
そして安心」を提供しております。



中野建設株式会社

〒491-0912 一宮市新生四丁目1番7号
TEL: 0586-45-4351 FAX: 0586-46-0260
E-mail: nakanokk@jasmine.ocn.ne.jp

一宮商工会議所は
「一宮モーニング」
と
「コスチュームタウン
プロジェクト」の
推進に努めています！





一宮モーニング

一宮コスチュームプロジェクト

ICHIMO

賃貸住宅にできることを、もっと。

 **大東建託**
DAIICHI TOKAI REAL ESTATE CO., LTD.

大東建託の
賃貸アパート・マンション
シリーズ



Modessa III
chocollat

モデッサスリー ショコラ

Lillfit

ライル・フィット

奏

Biorla

ビオーラ EP ソウ

土地活用のご相談は、

大東建託株式会社

一宮支店

☎0586-24-8501

一宮市森本5-22-7

お部屋探しのご相談は、

いい部屋ネット

一宮支店

☎0800-100-7255

一宮市森本5-22-7

一宮駅前店

☎0800-100-7281

一宮市本町3-9-21 松永ビル1F

けっこう



使えるねっ！
名鉄タクシー

女子会

「女子会ランチ」
お昼から、お酒♥を
いただくことも…ウツ?!

そんな時は



割カーンタクシー

毎日頑張ってる
そ・このおと〜さん!!

みんなで乗れば、
お財布にもやさしい!

楽しいひとときのあと
飲酒運転なんて、
絶対 やめようね!

安心

安全

快適な



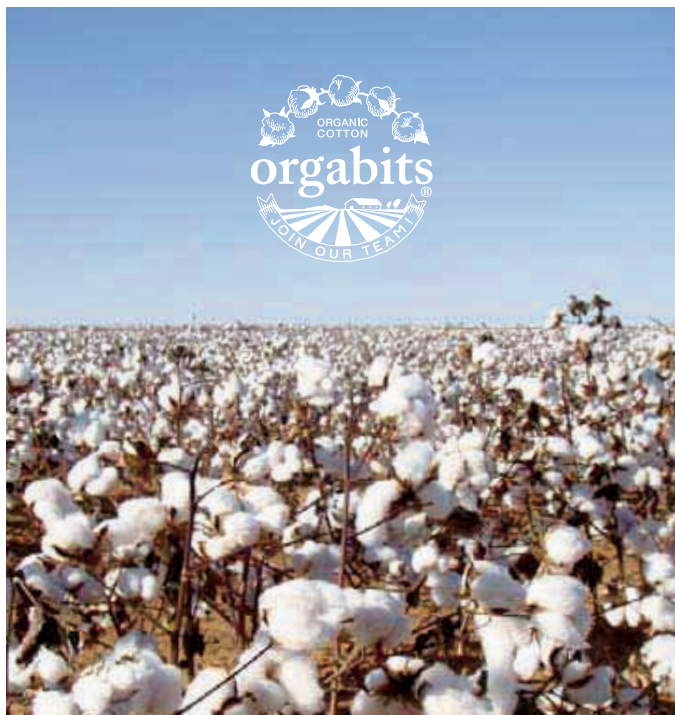
名鉄タクシーが
あなたの暮らしを
サポートします!!



名鉄タクシー 一宮配車センター

0586 73 5166

飲酒運転根絶!! 一宮けいさつ



orgabits® 地球のために、ちょっと良いこと。

～オーガビッツは“良いこと”をかたちにするプロジェクトです～

オーガニックコットンを通して、みんなで“ちょっと (bits)”
ずつ地球環境に貢献しようという想いから始まった、社会
貢献プロジェクトです。

世界中のわずか1%しかないオーガニックコットンの割合
を10%にすることを目標に、有機農地を拡げ、環境汚染
の改善に取り組んでいます。

 **豊島株式会社**

<http://www.toyoshima.co.jp/>