

総合利用ガイドブック

経営相談

融

資

人材確保・育成

販路拡大

共済・保険

事務代行サービス

交流・人脈形成

地域振興

情報発信

証明・認証

その他



一宮商工会議所にお気軽に
ご相談ください

 **一宮商工会議所**

The Ichinomiya Chamber of Commerce and Industry

最新情報はホームページをご覧ください

一宮商工会議所

検索



発刊にあたって

商工会議所の目的は、商工会議所法によって「地区内における商工業の総合的な改善発達を図り、兼ねて社会一般の福祉の増進に資すること」と定められています。つまり、商工会議所は、地域の総合経済団体であるとともに、公共性の高い団体であることが規定されております。



一宮商工会議所は、法に基づき、地域の中小・小規模事業者の皆様の企業経営のお手伝いを行う小規模事業経営改善普及事業をはじめ、創業や販路開拓、人材確保・育成、交流・人脈拡大などへの支援事業のほか、一宮市などの行政と連携し、まちの賑わいづくりや新産業の創出など、さまざまな課題にも取り組んでおります。

さてこのたび、一宮商工会議所が取り組む各種事業を総合的・網羅的にご紹介する、2020年3月版の「総合利用ガイドブック」を発刊いたしました。

商工会議所は商工業者の皆様のものであります。商工会議所をよくご理解いただき、そしてお活用いただくことが、事業発展の近道といえます。

会員事業所の皆様には、より一層のご活用をいただきますとともに、未加入の事業所様におかれましては、本ガイドブックをご参照いただき、是非ご入会の上、積極的に各種事業にご参画いただきますよう、お願い申し上げます。

2020年3月

一宮商工会議所
会頭 豊島 半七

一宮商工会議所 事業・取り組み早見表

(☆) 会員限定 (★) 会員特典あり

経営相談 (10ページ～)

経営指導員による巡回・窓口相談

経営上の諸問題について、相談指導を行います。

専門相談 (随時受付・予約制)

高度で専門的な問題は本所委嘱の各専門家へ引き継ぎ、適切なアドバイスを行います。

創業支援

創業時の融資・補助金制度、販路開拓などについて総合的なサポートを行います。

事業承継支援

地域経済の再生、持続的発展のため喫緊の課題である事業承継について支援策を実施します。

記帳継続指導 (★)

個人事業者の方を対象に、記帳指導員がマン・ツー・マンで親切に指導します。

記帳機械化指導 (★)

現金出納帳等から、記帳指導員が試算表や総勘定元帳などを作成します。

融資 (17ページ～)

小規模事業者経営改善資金融資制度

(マル経融資制度)

本所の経営指導・推薦を受けた方が利用できる無担保・無保証人・低金利の融資制度です。

ICHIMO セーフティ融資制度

(一宮商工会議所会員企業向け融資制度) (☆)

日本政策金融公庫一宮支店と提携し、会員の資金需要に対して迅速に対応します。

人材確保・育成 (19ページ～)

合同企業説明会 (☆)

地元企業の人材確保の支援策として、大学生や中途求職者等を対象に開催します。

地元高校と企業の採用担当者との懇談会 (☆)

会員事業所と地元高校の相互理解を深め、新卒者の地元定着率向上を目的に開催します。

一宮就職情報サイト (☆)

新卒・一般求職者を対象とする求人サイト。会員事業所は無料で情報掲載できます。

講習会・セミナー・研修会 (★)

経営者、管理者、若手・新入社員等幅広い層を対象とする各種セミナーを随時開催します。

各種検定試験

本所では、簿記、リテールマーケティング(販売士)、珠算、日商 PC、福祉住環境コーディネータ等の各検定試験を実施しています。

販路拡大 (22ページ～)

一宮まちゼミ (得する街のゼミナール) (☆)

商店や企業の方が専門的な知識・情報を提供して認知度を上げ、参加者との信頼関係を築けます。

一宮総合食品フェア (☆)

お客様への感謝を込め、地元の食品メーカーが自慢の商品を即売します。

いちのみや食ブランド推進事業 (☆)

西尾張地域の農産物やそれらを使用した商品を設定し、PR 活動を行います。

アライアンス・パートナー発掘市 (☆)

県内22商工会議所が実施するビジネスマッチング支援サービス。商談の機会をご用意します。

地域商談会 (尾張会場) (☆)

尾張地域を中心とした中小企業の受注機会の増大と新規取引先の開拓を目指す商談会です。

共済・保険 (26ページ～)

中小企業共済 (★)

「経営者医療共済」「傷害共済」などを通じて、中小・小規模企業の福利厚生を支援します。

業務災害補償プラン (☆)

経営者や従業員の業務災害時に発生する、遺族補償や葬祭等の費用を補償します。

ビジネス総合保険制度 (☆)

PL、リコール、情報漏えい、施設賠償等を総合的にケア。会員事業所をリスクから守ります。

集団扱い保険 (☆)

本所と提携するアクサ生命保険・AIG 損害保険の各種保険を集団扱いにすることで、保険料を割安にできる場合があります。

小規模企業共済制度

小規模企業の個人事業主や会社等の役員を対象にした、退職金制度です。

中小企業倒産防止共済制度

連鎖倒産を防ぐために掛金を積み立て、債権等が回収困難となった時に貸付が受けられます。

特定退職金共済制度

従業員の退職金を毎月計画的に積立てることで、安定した退職金制度を確保します。

海外危機対策プラン

海外で有事や自然災害等が発生した場合の身の安全を確保するための手段を手配します。

個人情報漏えい賠償責任保険 (★)

情報漏えいの結果、加入者が被った経済的損害につき、保険金を支払います。

休業補償プラン (★)

役員・従業員が病気やケガで働けなくなったときに、自宅療養も対象として所得を補償します。

事務代行サービス (29ページ)

労働保険事務組合 (☆)

中小企業の事業主に代わって労働保険の事務処理を代行。事業主や役員が労災保険へ特別加入できる等のメリットがあります。

交流・人脈形成 (30ページ～)

青年部 (☆)

若手経営者で組織。イベント・セミナー開催等の各種活動に取り組みます。

女性会 (☆)

女性経営者ならではの視点で一宮の魅力のPRに努め、活動します。

ビジネス会員交流会 (☆)

会員相互の繋がりや異業種間交流を深め、新たなネットワーク・人脈の形成を図ります。

地域振興 (32ページ～)

名岐道路早期整備のための要望活動

地元経済界を挙げて、当地域の持続的成長に不可

欠な「名岐道路」の早期整備を要望します。

新たなビジネスの創出支援 (☆)

技術シーズ・研究シーズの情報提供を、テーマ別プロジェクトの運営を通じ、新たなビジネスモデルの構築を目指します。

観光プロモーション調査事業

地域資源を活用した観光振興について、長期的に取り組んでいます。

一宮モーニングプロジェクト (★)

地元の食文化「モーニングサービス」の情報を、イベント開催等を通じて全国発信します。

各種イベント運営

地場産業である繊維をPRする「一宮コスチュームタウン構想事業」、市内の各種行事が相互連携する「一宮だいたいフェスタ大集合 for Halloween」、冬を華やかに彩る「冬の七夕カーニバル～一宮イルミネーション～」等を通じ、観光振興や都市活性化に取り組みます。

情報発信 (36ページ～)

所報の発行 (☆)

本所の活動や会員企業紹介等の情報を掲載した会報誌「所報」を、毎月発行します。

オフィシャルホームページ

本所ホームページをはじめ、各事業・団体のホームページを開設・運営します。

証明・認証 (38ページ)

貿易関係証明書の発給 (原産地証明等) (★)

貿易取引に必要な「原産地証明」「インボイス証明」「サイン証明」の各証明書を発給します。

電子証明書の商工会議所割引 (☆)

会員事業所を対象に、提携する民間認証局の電子証明書を特別料金で提供します。

その他

チェンバースカード (☆)

商工会議所会員のためのクレジットカード。各種の独自優待サービスが利用できます。

貸会議室 (★)

会議、面接会場、セミナー等に利用いただける、ホール・会議室の貸し出しを行っています。

目次

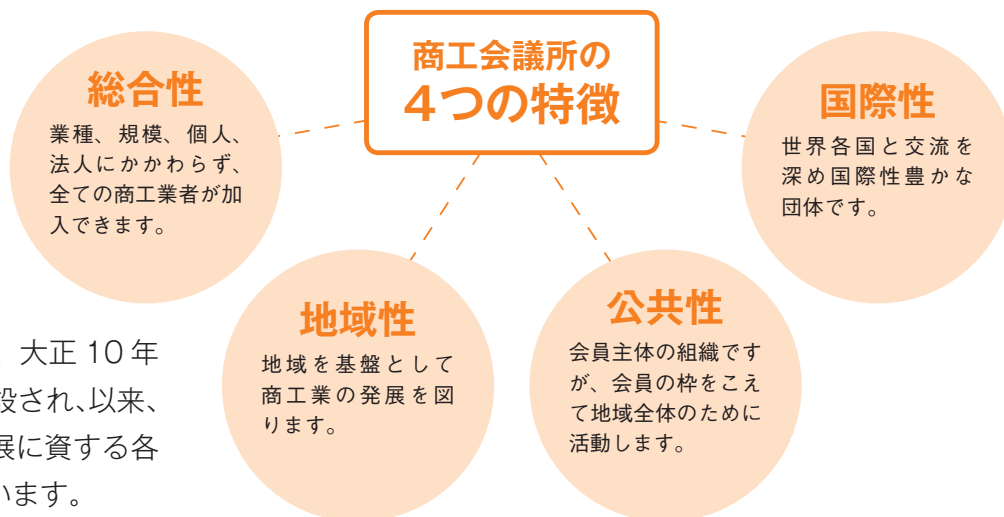
●発刊にあたって	1
●一宮商工会議所 事業・取り組み早見表	2
●目次	4
●商工会議所とは	5
●会員加入のご案内	5
●組織概要	6
●一宮商工会議所が目指すもの～長期行動指針より～	7
●商工会議所ビルのご案内	8
●経営相談	10
経営指導員による巡回・窓口相談／事業計画策定支援／TOPICS（経営発達支援事業）／インターネットを活用した経営相談／専門相談（随時受付・予約制）／ミラサポ（未来の企業応援サイト）／エキスパートバンク（経営・技術強化支援）／経営安定特別相談室／創業支援／TOPICS（いちのみや創業塾・ビジネス支援センター（尾張一宮駅前ビル6F））／補助金・助成金の活用支援／TOPICS（経営革新等支援機関）／事業承継支援／IT・クラウドサービス導入支援／記帳継続指導／記帳機械化指導	
●融 資	15
小規模事業者経営改善資金融資制度（マル経融資制度）／ICHIMO セーフティ融資制度（一宮商工会議所会員向け融資制度）／日本政策金融公庫普通貸付の斡旋／定例金融相談／小規模企業等振興資金の斡旋（愛知県信用保証協会保証付き）／設備貸与制度（小規模企業者等設備貸与事業）	
●人材確保・育成	17
講習会・セミナー・研修会／合同企業説明会（尾張五市商工会議所連携事業・本所単独事業）／地元高校の進路指導教諭と採用担当者との懇談会／インターンシップ事業／一宮就職情報サイト／市内専門高等学校等優秀生徒表彰制度／各種検定試験／一宮少年少女発明クラブ／永年勤続産業従業員表彰、永年在籍会員表彰	
●販路拡大	20
一宮まちゼミ（得する街のゼミナール）／一宮総合食品フェア／いちのみや食ブランド推進事業／いちのみや一店逸品運動／販売促進実践塾／アライアンス・パートナー発掘市／地域商談会（尾張会場）／メッセナゴヤ共同出展／インターネットを介したマッチングサービス	
●共済・保険	24
中小企業共済（経営者・従業員のものものケガや病気に安心補償!）／全国商工会議所の「業務災害補償プラン」／全国商工会議所のビジネス総合保険制度／集団扱い保険（企業の福祉の充実などに活用ください）／小規模企業共済制度（個人事業主や会社等役員のための退職金制度です）／中小企業倒産防止共済制度（連鎖倒産からあなたの企業を守る制度です）／特定退職金共済制度（従業員のための退職金制度です）／商工会議所の海外危機対策プラン／全国商工会議所の「個人情報漏えい賠償責任保険」／全国商工会議所の「休業補償プラン」	
●事務代行サービス	27
労働保険事務組合	
●交流・人脈形成	28
青年部／女性会／ビジネス会員交流会／一宮金属工業会／部 会／地域分科会	
●地域振興	30
意見・要望／名岐道路早期整備のための要望活動／新たなビジネスの創出支援／観光プロモーション調査事業／一宮モーニングプロジェクト／コスチュームタウン構想事業／いちのみや秋まつり事業／冬の七夕カーニバル～一宮イルミネーション～／まちづくり講演会／婚活事業／各種イベント支援	
●情報発信	34
会報誌「所報」／所報への広告掲載／所報へのチラシ同封サービス／所報・封筒広告サービス／地元ケーブルテレビやコミュニティFMによる番組発信／オフィシャルホームページ／メールマガジン／Facebookページ／一宮商工会議所情報コーナー／いちみんナビ／各種情報冊子	
●証明・認証	36
貿易関係証明書の発給（原産地証明等）／電子証明書の商工会議所割引／GS1 事業者コード（JAN 企業コード）の登録申請	
●その他	37
中小企業景況調査・LOBO 調査／公害健康被害補償（汚染賦課量賦課金徴収委託事業）／容器包装リサイクル事業／チェンバースカード／健康経営優良法人の認定とその普及啓発	
●各事業の料金一覧表	38

商工会議所とは

商工会議所は、地区内における商工業の振興発展を図る「地域総合経済団体」です。

商工会議所は「商工会議所法（1953年8月制定）」によって運営される特別認可法人で、日本で最も歴史と実績のある「地域総合経済団体」です。

全国に515の商工会議所が存在し、会員数は124万事業所を数えます（2020年1月現在）。商工会議所は、地域性、総合性、公共性、国際性の4つの特徴を持ち、「その地区内における商工業の総合的な改善発達を図り、兼ねて社会一般の福祉の増進に資する」という目的を達成するために、地域の商工業者の世論の代表となり、行政に対する意見・具申活動をはじめ、調査研究、情報提供、経営相談など企業の発展のための活動を行っています。



一宮商工会議所は、大正10年（1921年）3月に創設され、以来、地域の商工業者の発展に資する各種活動に取り組んでいます。

会員加入のご案内

会員になるには？

加入資格 原則一宮市内（旧尾西・木曾川地区を除く）で営業を行っている商工業者であれば、法人・個人・団体・規模・業種を問わずご加入になれます。また、地域外の方でも特別会員としてご入会いただけます。

加入手続 本所ホームページよりダウンロードいただいた「会員加入申込書」に必要事項をご記入の上、FAX又はメールにて送信ください。または、お電話いただければ、職員が手続きにお伺いいたします。

会費 年間10,000円以上でお願いいたします。（入会金は不要です。）会費は全額、損金または必要経費に算入できます。

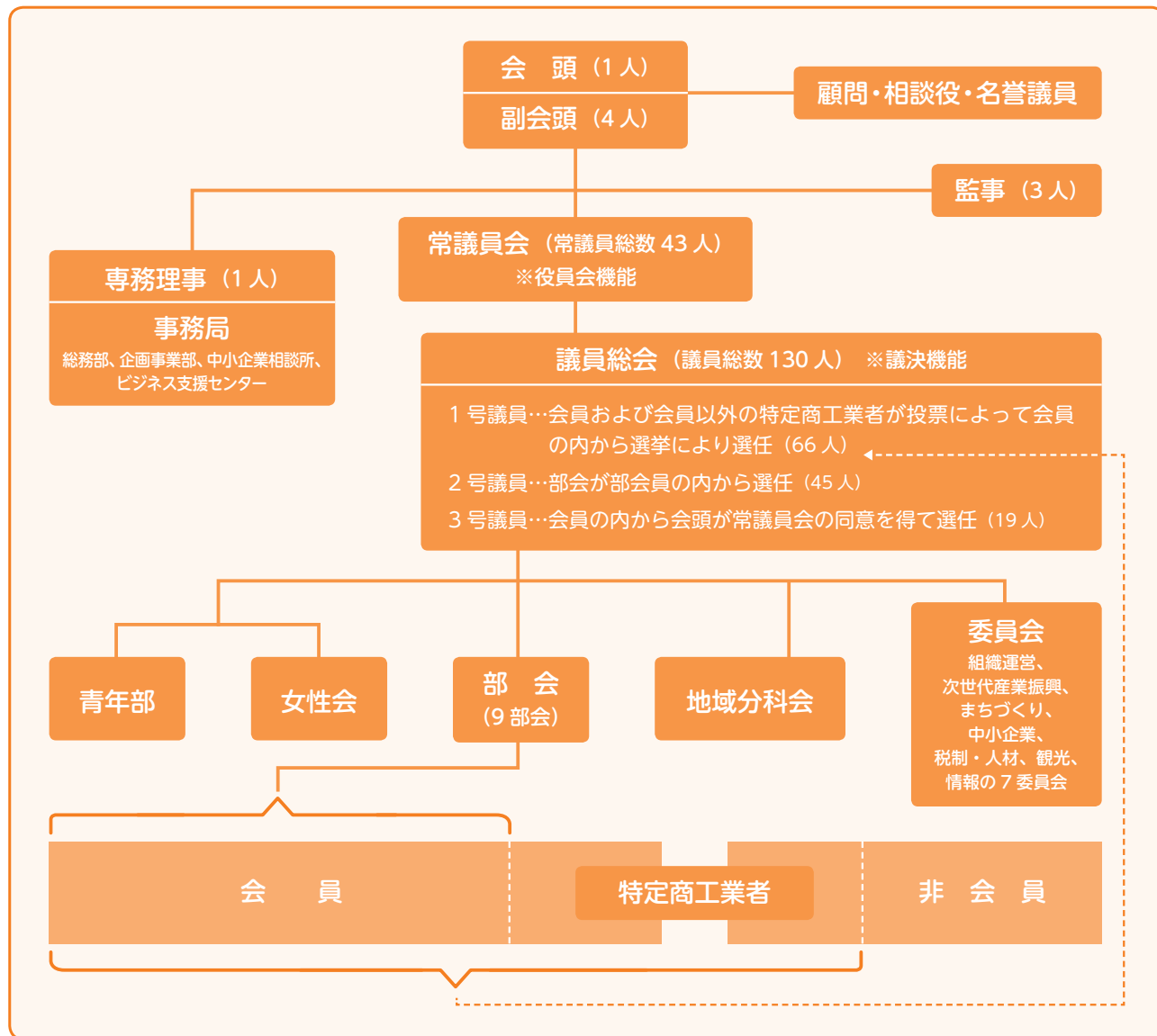
あなたのお知り合いをご紹介ください！

会員の皆様のお取引先又はお知り合いの方で、会員になっていない事業所がございましたら、是非ご紹介ください。ご紹介いただいた方には、1件につき1,000円分の商品券を進呈します。

組織概要

一宮商工会議所の組織をご紹介します。

(2020年3月23日現在)



【議員総会】 会員から選ばれた議員で組織された最高の意思決定機関で、事業計画・予算など重要事項を審議し、役員を選任をする。

【常議員会】 議員総会で選ばれた正副会頭、専務理事、常議員等の役員で組織され、運営に関する重要事項について審議する。

【委員会】 議員で構成され、現在7つの常設委員会があり、テーマ毎に調査・検討・提言をする。

【部 会】 会員で構成し、会員が営んでいる事業の種類ごとに、9部会にそれぞれ所属する。

【特定商工業者】 地区内で6ヶ月以上引続き、本支店、営業所、事務所、工場などを設けて営業している商工業者のうち、「資本金額または払込済出資総額が300万円以上の事業所」もしくは「従業員数が20人以上の法人、個人（商業・サービス業については、5人以上の事務所）」のいずれか一つでも該当する事業所。

一宮商工会議所が目指すもの ～長期行動指針より～

本所では2013年3月に中長期的な観点から会員企業や地域のニーズに応えるため、「一宮商工会議所 長期行動指針」を策定し、これまで3年ごとにアクションプランを策定し、取り組んでまいりました。

2013年度から2018年度の6年間の事業成果を総括し、2019年度から2021年度の事業計画である「第3期アクションプラン」を2019年3月に策定しました。

長期行動指針における長期ビジョン（目指す理想像）

西尾張地域の中核都市に相応しい、存在感のある商工会議所

長期行動指針における5つの視点と5つのアクションプラン

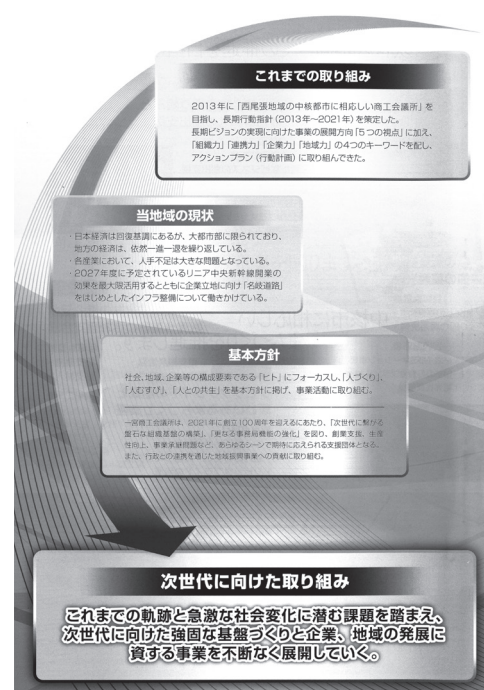
5つの視点

1. 会員に満足・期待され、市民に信頼される商工会議所となる
2. 多様で複雑化する中小企業の経営課題解決に応えられる支援機関となる
3. 西尾張地域の中核都市に相応しい産業拠点を形成する
4. 行政との連携・協働による活気と賑わいのあるまちづくりに取り組む
5. 地域資源を活用した事業展開による都市のブランディングを図る

5つのアクションプラン

1. 次世代に向けた組織基盤・事務局機能の強化
2. 地元企業の成長段階に応じた総合支援体制の構築と実践
3. 企業誘致のための情報発信と新たなビジネスの創出支援
4. シビックプライドの醸成と賑わいあるまちづくり支援
5. 地域資源の活用と観光振興を通じた交流人口の拡大

「第3期アクションプラン」では、サブテーマを「ヒトを創り、ヒトを結び、ヒトと共に歩む、一宮商工会議所」とし、社会、地域、企業等の構成要素である「ヒト」にフォーカスし、「人づくり」、「人むすび」、「人との共生」を基本方針に掲げ、事業活動に取り組めます。



商工会議所ビルのご案内

1921年の創立以来、中心市街地に立地してきた歴史を踏まえ、更なる交流と賑わいの創出、産業界の新たな成長力の向上支援を通じ、「西尾張地域の中核都市に相応しい存在感のある商工会議所」となることを目指し、2015年12月に、4代目の商工会議所ビルが誕生しました。

ビルの特徴

1. 1～4階にWi-Fi接続環境を整備 (SSID: shoko138_free / パスワード: shoko138)
2. バリアフリー設計の採用
3. 床下に電気・LANを配線したOAフロア
4. 揺れを吸収する制震構造の採用
5. 駐車場の整備 (45台分)
6. 熱負荷低減や省エネ化など環境への配慮

各フロアの紹介

1階 情報コーナーを配したエントランスホール

- ・正面玄関からエレベーターまで一直線に繋がる開放的なエントランスホール。
- ・デジタルサイネージによって、会議や事業を一元的に案内。

2階 商工会議所事務局機能を集約

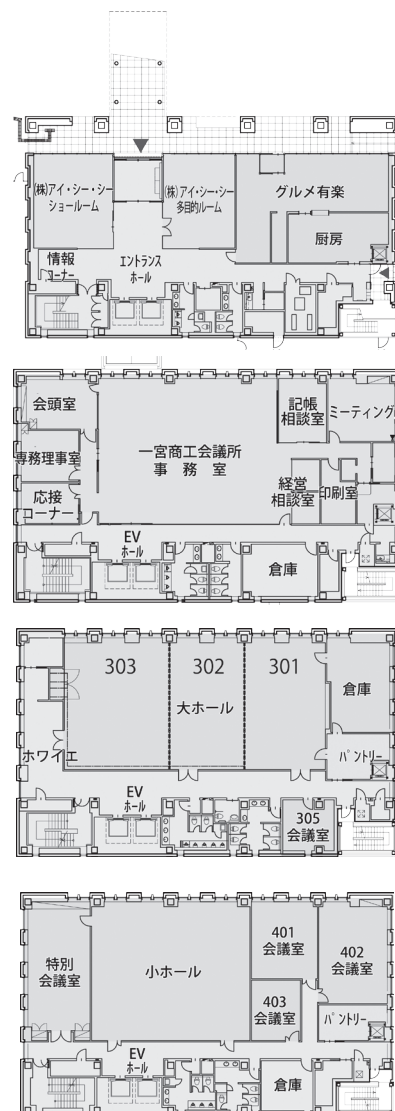
- ・記帳相談室を配置する等、ワンフロアに会議所機能を集約。
- ・応接コーナーを設けつつ、プライバシーに配慮し独立した経営相談室2室を設置。

3階 講演会、パーティなど多目的に利用できる大ホール

- ・パントリーを完備。食事を伴うパーティでは1階のレストランから温かい料理の提供が可能。
- ・可動式間仕切りによる3分割利用により、会議と懇親会を同会場にて開催が可能。

4階 各種会議、研修の場として活用できる会議室フロア

- ・会議、講習会などに使用される3つの会議室。
- ・正副会頭会議、来賓などを迎える会議に使用する特別会議室。
- ・常議員会等重要会議に使用される小ホール。



貸会議室価格表（税込）

【 上段・会員価格、下段・非会員価格 】

会議室名	定員（名）	午前 （9：00～13：00）	午後 （13：30～17：30）	全日 （9：00～17：30）
大ホール	机 160 椅子 240	【会員】	22,600円	43,000円
		【非会員】	28,300円	53,800円
301 （教室形式）	36	【会員】	8,700円	16,300円
		【非会員】	10,900円	20,400円
302 （教室形式）	36	【会員】	8,700円	16,300円
		【非会員】	10,900円	20,400円
303 （教室形式）	42	【会員】	10,100円	19,000円
		【非会員】	12,600円	23,800円
305 （応接形式）	5	【会員】	3,200円	6,000円
		【非会員】	4,000円	7,500円
401 （口の字形式）	24	【会員】	6,300円	12,000円
		【非会員】	7,900円	15,100円
402 （口の字形式）	30	【会員】	7,900円	15,100円
		【非会員】	10,000円	18,800円
403 （口の字形式）	12	【会員】	3,200円	6,000円
		【非会員】	4,000円	7,500円
小ホール	67	【会員】	21,000円	39,900円
		【非会員】	26,300円	49,900円
特別会議室 （長円卓）	16	【会員】	20,400円	38,700円
		【非会員】	25,500円	48,400円

※301、302、303については、2部屋から貸出可能



△大ホール(301、302、303室に分割可能)



△401室(定員24名)



△小ホール

【 別途使用追加料金 】

備品名	価格	備考
拡声装置一式	5,500円	3階大ホール、4階小ホール、特別会議室
電子ピアノ	11,000円	3階大ホール
固定式プロジェクター	5,500円	3階大ホール
固定式スクリーン	1,100円	3階大ホール、4階小ホール
移動式プロジェクター	5,500円	
移動式スクリーン	1,100円	
金屏風	11,000円	

〔問合せ・申込先〕 総務部

経営相談

経営指導員による巡回・窓口相談

経営指導員（※）が、経営・金融・労務・税務・経理など経営上の課題について、事業所へ直接訪問する巡回相談指導や、窓口相談指導を

行っています。

（※）経営指導員は、県が定める資格要件を満たし、経営及び技術の専門知識を持つとともに、地域特性を熟知しています。小規模事業者の経営の諸問題について相談に応じることが職務です。

事業計画策定支援

事業計画とは、自社が将来あるべき姿に到達するための“道しるべ”となるもので、企業の業績・売り上げを伸ばすには必要不可欠なもの

となっています。専門家と本所経営指導員が事業計画の策定から計画の実行までをお手伝いさせていただきます。相談費用は無料です。

〈相談の流れ〉



TOPICS

一宮商工会議所は、一宮市と連携し「小規模事業者支援法」に基づき国から経営発達支援計画の認定を受けた機関です。

本所は計画に基づき経営支援に関する専門家（中小企業診断士など）と連携した支援体制を構築し、小規模事業者の伴走型支援を実施しております。

【具体的な支援方法】

STEP 1 経営状況の分析

小規模事業者の経営状況を定量面（財務）、定性面（弱み、強み、機会、脅威）から分析します。

STEP 2 事業計画の策定支援、販路開拓

小規模事業者の事業計画策定から販路開拓までの一貫した伴走型支援を行い、収益体質の強化と多様化する経営課題の解決を図ります。

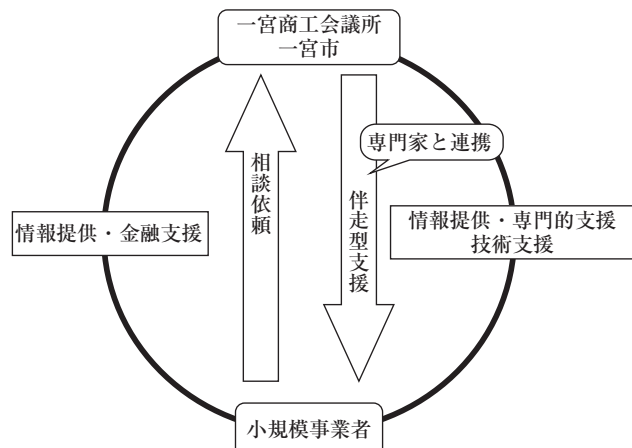
※小規模事業者の成長段階（創業期、成長・成熟期、事業承継期）に合わせた総合支援体制の構築と実践、経営資源の効果的な引き継ぎも支援します。

STEP 3 フォローアップ支援

策定した事業計画が円滑に実施されるよう必要な指導と助言を行います。

【その他支援】

- ・地域経済動向調査とそれに伴う各種情報の提供
- ・小規模事業者のモニタリング調査支援
- ・新たな需要の開拓に寄与する事業（販売促進実践塾、一店逸品運動、展示会・商談会出展支援、プレスリリース等広報支援）



インターネットを活用した経営相談

本所の Web サイトにある専用申込フォーム又はメールから相談内容を送信頂くと、その回答をメールで受け取ることができます。窓口相談と同様に、豊富な知識と経験を持つ指導員等が経営に関する様々な相談に対応いたします。

経営・創業に関する課題や問題について内容全般に対応し、24時間 随時受付しております。

後日メールによりご回答いたします。
お気軽にご相談ください。

- ・ 経営相談のホームページ
<http://www.ichinomiya-cci.or.jp/contact>
- ・ 創業相談のホームページ
<http://www.ichinomiya-cci.or.jp/support/sougyou>

専門相談（随時受付・予約制）

経営課題・税務・労務問題などの相談の中で、高度で専門的な問題については、経営指導員が事前に内容を把握した上で、本所が委嘱した法律、経営、労務、税務・経理、特許、IT など各専門家へ引き継ぎ、適切なアドバイスを行います。

【申込みの流れ】

一宮商工会議所へご相談



本所が委嘱する専門家へ連絡し、相談日時を決定



本所で専門家に相談

【専門相談員】

弁護士・司法書士・行政書士・中小企業診断士・社会保険労務士・税理士・弁理士・IT コーディネーターなど。

【相談内容の具体例】

- 取引先と法律的に適切な契約を結びたい。
- 商標権の侵害とならないか相談したい。
- 契約上のトラブルが起きたが、法律面で適切な解決を図りたい。
- 事業承継を行う計画であるが、どのようにするのが適切か相談したい。
- 経営革新申請手続きを支援して欲しい。
- 賃金体系や就業規則などの諸規定の整備を図りたい。
- パート社員を雇用する際の労務上の留意点を教えて欲しい。
- 新しい製品を発明したが、特許や意匠権の手続きを相談したい。
- 事業所の環境対策（省エネ等）に取り組みたいが、どのような方法があるのか知りたい。

ミラサポ（未来の企業応援サイト）

各種補助金・助成金などの情報提供や、経営の悩みに対する先輩経営者や専門家との情報交換の場、補助金の電子申請等、中小企業・小規模事業者のビジネスをサポートするためのポータルサイトです。本サイトを通じた専門家派遣

事業では目的やエリア、保有資格などから専門家を検索し派遣依頼する事ができます。（原則3回無料。）

○詳しくは

ミラサポ応援サイト

エキスパートバンク（経営・技術強化支援）

愛知県下の小規模事業者を対象に直接、専門知識や技能を有する登録専門家(エキスパート)を派遣し、具体的・実践的な指導や助言により

問題解決を図っていく制度です。初回は無料。詳しくは本所までお問合せ下さい。

経営安定特別相談室

事業所の倒産を防止するため、地域経済・社会・中小企業事情に精通している「商工調停士」

を中心に、弁護士、公認会計士、中小企業診断士が相談内容に応じて問題解決の支援を行います。

創業支援

一宮商工会議所では、一宮市、いちい信用金庫、尾西信用金庫と連携し、これから創業をめざす方や、創業して間もない経営者を強力にサポートします。

開業手続き、創業時の融資・補助金制度、創業当初の販路開拓など、様々な課題の解決に向け支援いたします。

具体的には、一宮商工会議所ビジネス支援セ

ンターがワンストップ相談窓口となり、創業に必要な知識やノウハウ等について相談を受付けています。また、創業を体系的に学ぶことができる「創業塾」やフォローアップセミナー等も合わせて開催します。

【問合せ先】一宮商工会議所ビジネス支援センター
TEL：0586-85-7032

TOPICS

■いちのみや創業塾（特定創業支援事業）年1回開催

ビジネスの立ち上げや経営に必要な知識を短期間で体系的に受講できる創業者の為のセミナーを開催します。修了後、個別指導・金融あっせんなど、一貫した支援体制を確立しています。
※特定創業支援事業とは、一宮市と連携して創業者向けの支援事業を行い、一定要件を満たす創業者に「証明書」を交付し、各制度において優遇措置（登録免許税軽減支援等）を受けられるものです。詳細はお問合せ下さい。



■ビジネス支援センター（尾張一宮駅前ビル6階）

中小企業診断士の資格を有するインキュベーションマネージャー、金融機関OBや本所経営指導員が常駐し、起業に関する相談やサポートをはじめ、各種補助金の申請支援等を実施しています。



◁ビジネス支援センターの窓口



◁ビジネス支援センターの相談室での相談の様子

<一宮市 SOHO インキュベータオフィス>

一宮市では、尾張一宮駅前ビル6階に起業家を支援するために低廉な家賃で24時間使用可能な事務所スペースを貸出すインキュベータオフィス事業を実施しています。詳しくは一宮市ホームページをご覧ください。

補助金・助成金の活用支援

国などが行っている中小・小規模企業向け補助金・助成金制度の申請を考える事業所からの相談に応じ、事業計画書の作成支援や認定経営革新等支援機関確認書の発行などを行います。

ここでは補助金・助成金制度の一部を紹介します。詳細については本所までお問合せ下さい。

1. 小規模事業者持続化補助金

小規模事業者の事業の持続的発展を後押しするため、小規模事業者が、商工会・商工会議所の支援を受けて経営計画を作成し、その計画に沿って取り組む販路開拓等の経費の一部を補助するものです。

2. ものづくり補助金

足腰の強い経済を構築するため、日本経済の屋台骨である中小企業・小規模事業者が取り組む生産性向上に資する革新的サービス開発・試作品開発・生産プロセスの改善を行うための設備投資等の経費の一部を補助するものです。

3. IT 導入補助金

中小企業・小規模事業者の業務効率化・売上アップといった経営力の向上・強化を図ることを目的に、経営課題やニーズに合ったITツールを導入する経費の一部を補助するものです。

TOPICS

一宮商工会議所は、中小企業庁より認定を受けた「認定経営革新等支援機関」です。

認定経営革新等支援機関から支援を受けることで、補助金や税制優遇などの申請を行うことができる場合があります。

< 代表例 > ものづくり補助金・先端設備等導入計画・事業承継に関する補助金、税制 等

事業承継支援

円滑な事業承継を実施するためには、早めの準備と対策が必要不可欠となります。事業承継に向けた準備を早期に始める事の重要性や、事業承継をめぐる様々な課題への対策、実効性の高い各種支援施策の紹介などを通じ、円滑な事業承継の実現を支援していきます。

1. 事業承継セミナー

自社が培ってきた様々な経営資源（ヒト、モノ、カネ、情報など）の上手な引継ぎは、承継後の経営を安定させるために重要となります。

早めの準備と対策を行うための啓発となるセミナー等を開催します。

2. 事業承継計画策定支援

実際に事業承継を進めるにあたっては検討しなければならない様々な課題に直面します。

こうした課題への対応や計画づくりをするため、「愛知県の事業承継ネットワーク」に所属する愛知県よろず支援拠点等の公的機関や弁護士を中心とした専門家とも連携しながら事業承継計画の策定を支援します。

※「事業承継ネットワーク」

愛知県（あいち産業振興機構）が中心となり、商工会議所、商工会、金融機関などの支援機関や各種公的機関を構成メンバーとするネットワークを形成しています。

3. 一宮市後継者人材バンク事業

一宮商工会議所の後継者人材バンクに登録した「創業を目指す起業家」と「地域の後継者不在企業」とのマッチングを行い、中小・小規模企業の事業承継を支援いたします。

IT・クラウドサービス導入支援

クラウド、セキュリティ、POSレジデータ分析、キャッシュレス対応など、今やビジネスの現場ではIT企業でなくとも高度で複雑なITシステムが活用されるようになり、ITツール

活用の重要性が高まっています。

本所では、事業所の業務効率化や売上アップなど経営力向上のため経営課題やニーズにあったITツールの導入支援を行っています。

記帳継続指導

3年を限度に個人事業者の方を対象に、毎月1回、商工会議所で記帳指導員がマン・ツー・マンで、日々の記帳や試算表、決算書、申告書を手書きにて作成できるよう親切に指導いたします。

例えば、「仕訳ができない」「帳簿のつけ方がわからない」「決算処理が苦手」という方は、是非ご利用ください。日々の取引が明らかになり、経営状況の把握に役立ちます。

※希望者多数の場合、ご希望に添えない場合がありますので、ご了承ください。(記帳継続指導料金は巻末別表参照)



△記帳継続指導の様子

記帳機械化指導

毎月、ご持参いただいた現金出納帳等から記帳指導員が試算表や総勘定元帳などを作成いたします。

※希望者多数の場合、ご希望に添えない場合がありますので、ご了承ください。(記帳機械化指導料金は巻末別表参照)

融 資

公的融資をはじめとする各種融資制度を取り扱っています。通常の融資に比べて金利や保証面で有利なこれらの融資を事業資金の調達にご活用下さい。

小規模事業者経営改善資金融資制度（マル経融資制度）

本所の「経営指導」と「融資の推薦」を受けた方が利用できる「無担保・無保証人・低金利」の融資制度です。小規模事業者の皆様が自らの

体質を強化し、経営改善をはかるための資金として利用できます。

【融資の対象】

- 常時使用する従業員（パート、アルバイト除く）が20人（宿泊業と娯楽業を除く商業・サービス業の場合は5人）以下の方
- 所得税（法人税）、事業税、市県民税などの税金を完納している方
- 原則、一宮市内で1年以上事業を行っている方
- 日本政策金融公庫の融資対象事業を営んでいる方
- 一宮商工会議所の経営指導による経営指導を原則6ヵ月以上受けている方

【相談時の提出資料（主なもの）】

- 前年、前々年の決算書及び確定申告書。決算後6ヵ月以上経過の場合は試算表（複写可）
- 所得税（法人税）、事業税、市県民税の領収書または納税証明書（複写可）
- 不動産登記簿謄本

- 会社の登記簿謄本（法人の場合）
- 見積書・カタログなど（設備資金を申し込みの場合）
- 現在、返済中の借入金返済予定表

【利子補給制度】

本制度で1,500万円以内、返済期間3年以上の融資を受けられた事業所は、当初1年間にかかる利子の30%が一宮市から補助されます。

【融資の内容】

限度額	2,000万円（1,500万円超の融資については、事業計画の作成が義務付けられます）
利率	年 1.21% ※2020年1月現在。利率は変動します。
返済期間	運転資金 7年以内 設備資金 10年以内

ICHIMO セーフティ融資制度（一宮商工会議所会員向け融資制度）

日本政策金融公庫一宮支店と提携した会員向けの融資紹介制度で、会員企業の資金需要に対し、スピーディに対応いたします。

【相談時の提出資料（主なもの）】

- 前年、前々年の決算書及び確定申告書、決算後6ヶ月以上経過の場合は試算表（複写可）
- 所得税（法人税）、事業税、市県民税の領収書または納税証明書（複写可）
- 不動産登記簿謄本

- 会社登記簿謄本（法人の場合）

【融資の内容】

限度額	4,800万円
資金使途	運転資金及び設備資金

日本政策金融公庫普通貸付の斡旋

ほぼすべての業種の中小企業の方にご利用いただける普通貸付を斡旋しています。

【融資の内容】

区分	運転資金	設備資金
対象者	事業を営んでいる方や、これから事業を始めようとする方など（金融業、投機的事業、一部の遊興娯楽業等の業種の方はご利用になれません）。	

限度額	普通貸付の場合 4,800万円
利率	日本政策金融公庫のホームページをご覧ください
返済期間・担保・保証人等	応相談

●詳しくは

TEL : 0586-73-3131

定例金融相談

愛知県信用保証協会による相談を毎月1回（毎月第2火曜日）開催しています。中小・小

規模企業の金融ニーズに幅広く、且つ迅速に対応します。

小規模企業等振興資金の斡旋（愛知県信用保証協会保証付き）

それぞれの中小企業に合った愛知県信用保証協会の信用保証付融資制度を斡旋しています。

※融資には別途保証協会の審査があるほか、各制度には保証料や利率が設定されています。

【融資の内容】

区分	通常資金	小口資金
対象者	常時、使用する従業員50人（商業、サービス業30人）以下	常時、使用する従業員20人（商業、サービス業5人（宿泊業と娯楽業を除く））以下
	愛知県内に事業所がある方で、事業を適法に営み、税の滞納がない方	
限度額	5,000万円	2,000万円
返済期間・利率	愛知県信用保証協会ホームページをご覧ください <input type="text" value="愛知県信用保証協会"/> <input type="button" value="検索"/>	
担保	原則不要	
連帯保証人	原則法人代表者以外不要	

●詳しくは 一宮市商工観光課融資グループ

TEL : 0586-28-9132

設備貸与制度（小規模企業者等設備貸与事業）

設備貸与制度とは、（公財）あいち産業振興機構が申込者に代わって、ご希望の機械販売業者から機械・設備を購入し「割賦販売」又は「リース」する制度です。担保は原則不要、保証金も徴収しないなど大変利用しやすい制度となっています。

また、この制度は、金融機関や信用保証協会の借入枠とは別枠でご利用いただけますので、信用保証料も不要です。制度概要については以下のホームページを参照ください。

人材確保・育成

一宮市の中小企業の成長を支えるためには、人材の確保と育成が不可欠です。本所では、地元企業への就職を希望する求職者とのマッチングを図る合同企業説明会や、企業・学校相互の理解を深め新卒者の地元への定着率向上を図る懇談会を通じて、人材確保を支援しています。

また、新入社員に必要なスキルを提供するセミナーや、講習会、資格検定試験などを通じて、人材育成の機会を提供しています。

講習会・セミナー・研修会

多種多様なニーズに対応するため、経営者、管理者、若手・新入社員など幅広い層を対象に

実践的なセミナーを随時開催しています。なお、有料セミナーは会員価格で受講できます。

2019年度 セミナー実施例

セミナー名	内容
新入社員セミナー	ビジネスマナーや電話対応の基本、社会人としての心構え
販売促進実践塾	販売促進の戦略、売れる商品パッケージ、SNS 活用の3つの秘策他
経営計画策定セミナー	現状分析、儲けの仕組み、資金繰り、経営戦略、経営計画作成他
キャッシュレスセミナー	キャッシュレス決済事業選びのポイント
IT 導入セミナー	5W1Hで考える IT ツールを活用した業務改善
商品価値を上げる「こだわり」の伝え方セミナー	こだわり（強み）のを見つけ方から、PR する文書の作り方



△新入社員研修セミナーの様子



△キャッシュレスセミナーの様子

合同企業説明会（尾張五市商工会議所連携事業・本所単独事業）

企業の人材確保の支援策として、大学生や中途求職者などを対象に「合同企業説明会」を開催しています。この説明会は、中小企業の雇用環境の厳しい昨今、早期に学生の皆さんに貴社の良さを知って頂き、地元企業への就職に繋げることを目的としています。また、平成27年度より、西尾張地区の5つの商工会議所（一宮・稲沢・津島・江南・犬山）が連携し、そのスケールメリットを活かしたマッチング機会提供の場として「尾張五市商工会議所 合同企業説明会」を共同開催しています。

2019年度より企業の要望により、本所単独の合同企業説明会を開催しています。



△尾張五市商工会議所 合同企業説明会の様子

地元高校の進路指導教諭と採用担当者との懇談会

市内会員企業の採用担当者や地元高等学校の進路指導教諭をお招きし、企業、学校相互の理解を深め、新卒者の地元定着率の向上に寄与することを目的に開催しています。高校生採用を行う場合、進路指導担当の高校教諭との面談は重要です。7月解禁の高校生新卒者採用に向けて一堂に会するこの機会をぜひご利用下さい。

懇談会は年1回、5月下旬～6月上旬（予定）に実施しています。



△懇談会の様子

インターンシップ事業

人材確保支援事業の一環として、学生の就業観の養成及び就職ミスマッチを未然に防ぐこと、業界理解を深め地元企業への就業意欲促進に結び付けることを目的に「インターンシップ事業」に取り組んでいます。

2019年度より、企業向けセミナーの開催及び

名古屋経済大学の学生を対象にインターンシップを実施しました。

本所においても、2019年度は2名の留学生インターンシップを受け入れ、5日間、実際の業務を行いました。

一宮就職情報サイト

会員企業の人材確保の支援策として、新卒・一般求職者を対象に「就職情報サイト」を開発しています。

新卒・一般採用を予定する場合、Webを利用した求人活動は必須となっています。会員事業所に限り、本所ホームページ上に無料で求人

情報を掲載し、企業PRに活用しています。



市内専門高等学校等優秀生徒表彰制度

市内専門高等学校等在学中に、各種検定試験等に合格するなど、優秀な成績を修めた生徒を対象に本所が表彰する制度で、一宮市の未来を担う人材の育成を図る目的で開催しています。

原則として、本所が定める表彰規定を満たし、学校長の推薦を受けた生徒を対象とし、年1回、2月中旬～下旬（予定）に賞状、記念品を贈呈しています。



△表彰式の様子

各種検定試験

7,000万人の受験実績を誇る商工会議所の検定試験。統一基準で全国実施される「公的」な検定試験であり、全国125万の会員企業の人材ニーズを踏まえて実践的な能力向上をはかることを特徴としています。

ビジネス実務に直結し、人材の育成に高い信頼と評価を得ている商工会議所の検定試験をご活用ください。本所が実施している検定試験は次の通りです。（各種検定試験料金については巻末別表参照）

2020年度各種検定試験施行一覧

検定試験名	内容	受験級	試験時期
簿記検定	企業の経営活動を記録・計算・整理して、経営成績と財政状況を明らかにする技能を身につけます。	1～3級	毎年2月、6月、11月
リテールマーケティング（販売士）検定	販売・接客技術は勿論、販売促進に向けた企画立案や在庫管理、マーケティングに至るまで、幅広く実践的な専門知識を身につけます。	1～3級	毎年2月、7月
珠算検定	計算力・暗算力はもとより記憶力や集中力、思考力を身につけます。	1～3級	毎年2月、6月、10月
日商 PC 検定	ビジネス文書の作成や表やグラフの作成、的確なデータ分析や活用、適切で分かりやすいプレゼン資料の作成能力を身につけます。	1～3級	毎月第3金曜日
福祉住環境コーディネータ検定	医療・福祉・建築について体系的に幅広い知識を身につけます。	1～3級	毎年7月、11月
簿記初級	簿記の基本用語や複式簿記の仕組みを理解し、業務に利活用できます。		各ネット試験会場が決定します。
原価計算初級	企業の生産性が見える化し、その向上を図るうえで必須の知識・スキルです。		
プログラミング	将来的にすべての企業人に求められる素養であり、情報技術の基盤となる実践的なプログラミングスキルです。		

一宮少年少女発明クラブ

一宮市内の小学4年生から6年生を対象に、科学的興味・関心を追求できる場を提供し、家庭や学校関係を離れた集団の中での工作活動を通じて、完成する喜びを体得させ、創造性豊かな人間形成を図ることを目指す活動を、地域の企業の支援を受けながら、本所が事業主体となり運営しています。



△クラブの様子

永年勤続産業従業員表彰、永年在籍会員表彰

会員事業所にお勤めの従業員の中で、永年職務に精励し事業の発展、さらには地域経済の発展に寄与するとともに、後進の指導にも熱心に取り組んでいる社員を表彰する「永年勤続産業従業員表彰」制度を設けております。また、永

年にわたり本所の会員として在籍している事業所を表彰する「永年在籍会員表彰」も会員サービスの一環として実施しております。

（上記制度は5年毎に実施します。）

販路拡大

一宮まちゼミ（得する街のゼミナール）

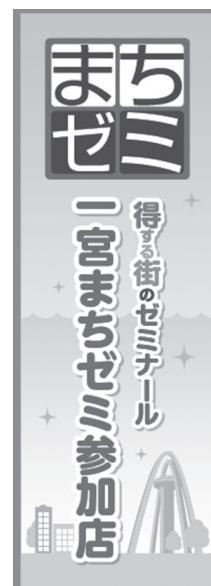
一宮市内の商店や企業の方が講師となり、プロならではの専門的な知識や情報をまちゼミの参加者に原則無料で提供することで、お店や企業の認知度が上がるとともに、ゼミ参加者（顧客）との信頼関係を築き新規顧客の獲得の一助となります。



△まちゼミの様子



△まちゼミのロゴ



△まちゼミののぼり旗

一宮総合食品フェア

日頃ご愛顧いただいている消費者の皆様へ感謝を込め、地元の食品メーカーが自慢の商品を即売します。（開催時期：10月 開催場所：名鉄百貨店一宮店正面玄関前）

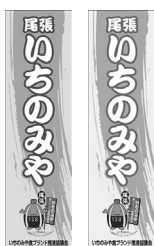


△一宮総合食品フェアの様子

いちのみや食ブランド推進事業

一宮市を中心とする西尾張地域の農産物やそれらを使用した商品を「いちのみや食ブランド」として認定し、パンフレットの作成やホームページでの広報、各種展示会への出展などを通じ、認定商品のPR活動を行っています。

2020年2月1日現在の認定数 72品目



△食ブランドのぼり



△食ブランド認定シール



△食ブランドパンフレット

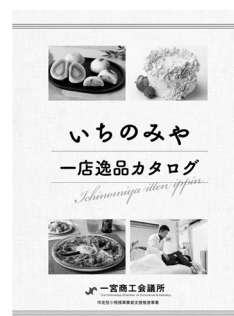
いちのみや一店逸品運動

小規模事業者が持つ看板商品の効果的なPR方法や魅力ある店づくりを学ぶ研究会を開催。専門家が講師を務め、看板商品のコンセプトや売り方を消費者目線で検討し、その魅力を磨きます。



△研究会の様子

2019年度は研究会を3回開催したほか、参加店舗の看板商品を紹介するカタログを5,000部作成し、市内各所で配布いたしました。



△カタログの表紙

販売促進実践塾

小規模事業者の販路開拓に向け、効果的な販促ツールの作り方やブログ・SNSの活用、来店客へのコミュニケーションの方法などを解説する実践的なセミナーです。



△販売促進実践塾の案内

2019年度は、売上アップにつながる集客、販促のポイントを中小企業診断士をはじめとする各分野のプロフェッショナルから教えていただき、好評を得ました。



△販売促進実践塾の様子

経営相談

融

資

人材確保・育成

販路拡大

共済・保険

事務代行サービス

交流・人脈形成

地域振興

情報発信

証明・認証

その他

アライアンス・パートナー発掘市

愛知県内の22商工会議所が実施する事前調整型のビジネスマッチング支援サービスです。エントリー（無料）していただければ、他のエントリー企業との商談のチャンスをご用意いたし

ます。

業種や業態、規模などに関わらず、お気軽にご参加いただけます。

〈エントリーから商談までの流れ〉

1. 専用 HP から必要事項を入力
(HP : www.aichi-partner.jp/)
- ↓
2. 事務局にてエントリーリストを作成
- ↓
3. 商談依頼先を探す。最大10社まで依頼可能
- ↓
4. 事務局にて各エントリー企業と日程調整
- ↓
5. 商談期間内に対面（1商談時間25分）



△商談会の様子

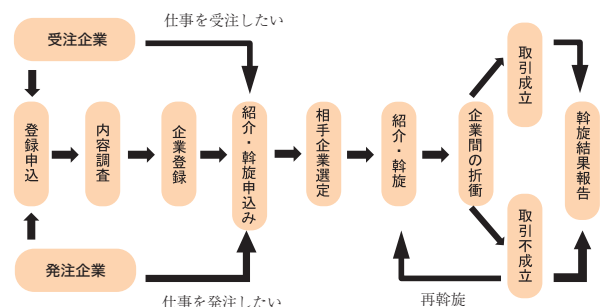
地域商談会（尾張会場）

尾張地域を中心とした中小企業の受注機会の増大と新規取引先の開拓を図るため、公益財団法人あいち産業振興機構と尾張地域の各商工会議所と共催で商談会を開催しています。

発注企業と受注企業が一堂に会し、受注企業が保有している生産・加工技術や自社の製品、

加工品、研究分野、新分野への進出意欲などを発注企業へ提案・PRし、具体的な商談や情報交換を行っていただく交流の場です。

また、同時に参加受注企業間の情報交換などの場として「中小企業間交流」も行っています。



△地域商談会（尾張）参加申込の流れ



△商談会の様子

メッセナゴヤ共同出展

事業所の取引拡大、情報発信、異業種交流を図る事を目的に、日本最大級の異業種交流展示会「メッセナゴヤ」に一宮商工会議所ブースを設け共同出展をします。



△展示会の様子

メッセナゴヤは、1400社以上(2019年実績)が出展し、61,000人超が来場する業種・業態の枠を超えた異業種の日本最大級の総合展示会です。



△出展事前勉強会の様子

インターネットを介したマッチングサービス

自社の持っていないリソース（製造先、仕入先、販売先など）を探す、見つける企業同士のお見合いの場として、インターネットを活用したビジネスマッチングも様々な分野で増えてきております。取引先開拓等の手段としてご活用下さい。概要は本所にお問合せ下さい。

1. 『愛知ビジネスパーク いざ検索!』

愛知県内の5つの信用金庫と9つの商工会議所が参加する愛知県内の事業者を応援するビジネス支援ポータルサイト。登録企業の情報発信とビジネスマッチングの機会を提供します。

<お問合せ>

- ・西尾張地域事務局 いちい信用金庫内
TEL0586-75-6219

2. Linkers (リンカーズ)

大企業や中堅企業のニーズと、中小企業・ベンチャー企業が保有する技術シーズのマッチング・プラットフォーム。発注者のニーズに応じて全国のコーディネーター（目利き）が適切なサプライヤー＆パートナーを提案する、専門家提案型メーカーマッチングサービスです。

3. ザ・ビジネスモール

ザ・ビジネスモールは、商工会議所・商工会が運営するビジネス情報サイトで、日本全国の企業を応援する商取引支援サイトです。商工会議所の会員企業であれば登録は無料です。

共済・保険

充実した福利厚生は、万一に備えての保障や経営の安定と従業員の確保に欠かせません。商工会議所では、独自の制度や、国の制度、全国組織のスケールメリットをいかし、全国の商工会議所と連携したさまざまな制度をご用意し、大企業に負けないサービスをご利用頂けます。

中小企業共済 ～経営者・従業員のものケガや病気に安心補償！～

会員事業所の福利厚生充実を図るため、愛知県中小企業共済協同組合が実施する「中小企業共済」制度を導入しています。制度は、ケガや病気に幅広い補償が適用され、各種付帯サービスを受けられるなど中小・小規模企業の福利厚生を支援します。

「経営者医療共済」

法人の役員の方、個人事業所の事業主・専従者の方を対象とした、医療共済制度です。毎月7,700円の一定金額で入院日額20,000円や健康診断助成、宿泊施設利用助成、観劇利用助成などの付帯サービスも受けることができます。

●制度の概要

1. 入院日額20,000円
2. ケガ・病院による手術 5万円～
3. ケガによるギブス固定見舞金10万円
4. 傷害死亡1,000万円
5. 健康診断助成、宿泊施設利用助成、観劇利用助成などの付帯サービス
6. 加入年齢は満15歳～満70歳未満の方で満80歳まで継続可能

「傷害共済」

法人の役員や従業員、個人事業所の事業主・従業員・専従者等を対象とした、傷害共済制度です。毎月一定金額で入院、通院1日目からの補償や健康診断助成、宿泊施設利用助成、観劇利用助成などの付帯サービスも受けることができます。

●制度の概要

〈傷害共済 I型(満15歳以上満70歳未満の方)の場合〉

1. ケガの通院日額4,000円
2. ケガの入院日額8,000円
3. ケガのほかにも(月掛)700円の疾病入院特約を付ければ病気入院も保証
4. 健康診断助成、宿泊施設利用助成、観劇利用助成などの付帯サービス
5. その他年齢に応じII型(満70歳以上満73歳未満の方)、III型(満15歳以上満30歳未満の方)

上記紹介以外にも、「従業員医療共済(月掛一人あたり1,000円)」、「従業員慶弔金共済(月掛一人あたり500円)」、「慶弔金共済(月掛一人あたり800円)」、「生命傷害共済(月掛2,400円)」など充実した制度があります。詳しくはお問合せ下さい。

全国商工会議所の「業務災害補償プラン」

経営者、従業員が就業中にケガをした場合、事業者が負担するさまざまな費用(遺族への補償、葬祭費用、訴訟費用等)を補償する保険制度です。本所会員事業所で、政府労災保険へ加入済みであることを条件に、一般加入と比べ約半額の掛金水準での加入が行えます。

●制度の特長

1. 全国商工会議所のスケールメリットによる低廉な掛金
2. 労災の上乗せ補償で従業員の福利厚生の充実に対応
3. 労災賠償に備える「使用者賠償責任保険」を標準セット

4. 政府労災保険の給付を待たずに保険金のお支払いが可能
5. 契約は無記名式、短時間労働やパート・アルバイトも包括補償

6. 掛金は売上高と業種で算出、掛金は全額損金算入可能

全国商工会議所のビジネス総合保険制度

PL、リコール、情報漏えい、施設賠償などのトラブルを総合的にケアし、災害に遭った際の事業休業も補償する保険制度を平成28年7月からスタート。会員事業所の皆さまを、日々取り巻くさまざまなリスクからお守りします。

● 制度の特長

1. 会員事業所を取り巻くリスクに対する補償のモレ・ダブリを解消し一本化

2. 賠償責任（PL、リコール、情報漏えい、施設・事業遂行等）リスクを総合的に補償
3. 事業休業補償により災害に遭った際の事業継続資金を補償
4. 全国商工会議所のスケールメリットによる割安な保険料水準
5. 保険会社の早期災害復旧支援により事業継続を後押し

集団扱い保険 ～企業の福祉の充実などに活用ください～

会員事業所の事業主・役員・従業員の方を対象に、提携するアクサ生命保険の各種保険を集団扱いにすることにより、保険料を割安にできる場合があります。既に一般扱いで加入している方も、保険料のお支払い方法はそのまま集団扱いに変更できます。

● アクサ生命保険の主な制度

総合

- ・ 経営者の「万一の事態」と「就業不能」に備えながら、「勇退後のための資金」も築くことができるプランです。
- ・ 在任中は就業不能保障や死亡保障として、勇退時は解約時の払いもどし金を利用した役員退職慰労金としてもご利用いただけます。

低払型定期保険

- ・ 98歳満了の長期保障で企業経営をサポートします。
- ・ 在任中は死亡保障として、勇退時は解約時の払いもどし金を利用した退職慰労金としてご利用いただけます。

定期保険群集団

- ・ 在任中の事業保障資金や死亡退職金・弔慰金、事業承継への対策資金としてご利用いただけます。
- ・ 解約時払いもどし金がないため、割安な保険料で保障を準備できる保険です。

ガン治療保険

- ・ ガンの主な治療方法、「手術」・「放射線治療」・「化学療法（抗がん剤治療）」を保障します。
- ・ ガンによる疼痛などの緩和を目的とした「緩和ケア（緩和療養）」を保障します。



小規模企業共済制度 ～個人事業主や会社等役員のための退職金制度です～

小規模企業の個人事業主や会社等の役員を対象にした、独立行政法人中小企業基盤整備機構が運営する退職金制度です。個人事業主または会社等の役員が事業をやめられたり、退職されたりした場合に、生活の安定や事業の再建を図るための資金を準備しておく制度です。掛金は全額所得控除となるため、個人所得の節税にも大きなメリットがあります。

●制度の特長

1. 全国で約138万人の経営者が加入（2017年3月現在）
2. 掛金は全額所得控除
3. 無理のない掛金（月額1,000円～70,000円の範囲で自由に選択）
4. 共済金の受取りは一括・分割（10年・15年）・一括と分割の併用の3タイプ
5. 受取り時にも税制面での大きなメリット
6. 災害時や緊急時には契約者貸付けの利用が可能

中小企業倒産防止共済制度 ～連鎖倒産からあなたの企業を守る制度です～

中小企業者の方々が連鎖倒産を未然に防ぐために、加入者があらかじめ掛金を積み立てておき、万一取引先事業者が倒産し、売掛金債権等が回収困難となった場合に、貸付が受けられる制度です。（共済金の貸付は無担保・無保証人、一時貸付金制度も利用可能）

●制度の特長

1. 掛金の10倍の範囲内で最高8,000万円まで貸付け
2. 貸付条件は無担保・無保証人
3. 掛金は損金または必要経費に
4. 償還期間は貸付額に応じて設定
5. 早期償還手当金の創設

特定退職金共済制度 ～従業員のための退職金制度です～

従業員の退職金を毎月計画的に積立てることにより、中小企業でも安定した退職金制度が確保できます。退職金制度の確立は従業員に対して将来への安心感をもたらす、勤労意欲を高めるとともに人材確保や雇用の安定につながります。

●制度の内容

掛金	掛金月額	被共済者1人につき1口1,000円で、最高30口まで加入できます
	掛金の負担	全額事業主負担です（全額損金または必要経費に算入できます）

給付金	退職一時金	被共済者が退職した時に支払われます
	遺族一時金	被共済者が死亡した時に遺族に支払われます
	退職年金	加入期間が10年以上の退職者が希望する時に10年間支払われます
	解約手当金	やむを得ず途中で契約を解約した場合、解約手当金を被共済者に支払います（なお、解約の場合は被共済者全員の同意が必要）

商工会議所の海外危機対策プラン

海外進出する日本企業が増加する中、邦人が大きな事件に巻き込まれる件数も増加しています。安心して海外に行くためには、渡航中の怪我や病気の治療を補償する海外旅行保険への加入が必要ですが、それだけではカバーできない、海外で有事や自然災害等が発生した場合の身の安全を確保するための手段を手配します。

●制度の特長

- ・緊急事態発生時における専門家への電話相談
- ・安全な国・地域までの緊急避難の手配
- ・緊急避難に代わる安全確保措置の手配

全国商工会議所の「個人情報漏えい賠償責任保険」

従業員等の故意による漏えいは勿論、不正アクセス、ウイルスによる外部攻撃や過失などによる情報漏えいの結果加入者が被った経済的損害に対して保険金をお支払いする制度です。団体割引20%適用、情報管理体制が良好であれば最大40%、プライバシーマーク・TRUSTe・BS7799/ISMSの認定取得がなされていれば最大30%、合算して最大約60%の割引となります。

●制度の特長

1. 団体割引適用による割安な保険料
2. 情報管理体制・認証取得状況により最大60%割引
3. 漏えいの時期を問わず補償
4. 幅広いリスクをカバー
5. 「情報漏えい時の対応ガイド」の提供
6. 「リスク診断サービス」の提供
7. 個人情報・法人情報のいずれにも対応

全国商工会議所の「休業補償プラン」

会員事業所の役員・従業員が病気やケガで働けなくなったときに所得を補償する保険です。自宅療養も対象となり、本所会員は一般保険料より割安な掛金で加入いただけます。(割引率は保険会社により異なります。)

●制度の特長

1. 最長1年間のサポート
2. 24時間いつでもサポート
3. 自宅療養中もサポート
4. 加入手続きは簡単
5. 保険料が割安
6. 家事従事者も補償

事務代行サービス

一宮商工会議所では、次の事務代行サービスを行っています。

労働保険事務組合

労働保険事務組合は、厚生労働大臣の認可を受けた中小事業主の団体です。

労働保険の加入手続きから保険料の申告納付等、労働保険の煩雑な手続きを、事業主の委託を受けて事務を代行します。

建設業・製造業の方に、多く加入していただいております。

ご加入のメリットは？

1. 事務組合が一括して事務処理をしますので

事業主の負担が軽減されます。

2. 労働保険料を金額にかかわらず年3回に分割納付することができます。
3. 通常は加入できない事業主及び家族従事者も労災保険に加入することができます。

委託手数料（年間）

概算保険料の10%（税込）または5,500円（税込）のいずれか高い方

※別途、本所年会費をお支払いいただきます。

交流・人脈形成

本所は、約3,600の会員同士のネットワークが広がり、強固になることを目指し、地元企業とのつながりを形成するために様々な団体を組織し、運営を行っています。また、会員企業のさらなる人脈形成を確立するために、多種多様な交流会を開催しています。

青年部

一宮市の産業を支える若手経営者で組織されており、一宮商工会議所の事業活動の一翼を担い、地域中小企業の総合的発展と社会福祉の増進に寄与することを目的として活動しています。

具体的には、会員メンバーの経営能力向上、会員相互の交流や啓発、ビジネス機会創出の場として、さまざまなイベントやセミナーを開催し、他都市の青年部と連携した活動にも積極的に取り組んでいます。

2019年11月末現在 132会員

【入会の条件】

本所会員事業所の経営者及びその後継者もしくは管理者で、50歳以下の者であること。



△総会の様子

女性会

女性経営者ならではの視点で一宮の魅力のPRに努め、地域経済の発展に寄与することを目的に活動しています。

女性経営者同士の交流事業・勉強会等を通じての自己研鑽を行っています。互いに研鑽しあい、積極的な情報発信を行うなど、商工会議所と連携しながら、地域社会のニーズに対応した活動を展開し、婚活事業に取り組む等、地域の元気回復に貢献できるよう活動しています。

2019年11月末現在 56会員

【入会の条件】

本会員事業所の女性経営者および経営に携わる女性であること。



△高岡商工会議所女性会との交流視察会の様子

ビジネス会員交流会

ビジネスチャンスをつかみたいと思っている会員企業を対象に交流会を開催しています。

会員相互の繋がりを強くするとともに、異業

種間の交流を深め、情報交換などを行うことで、これまでにない新たなネットワーク・人脈形成を図っていただけます。



△第1部「ミニ講演」の様子



△第2部「交流・名刺交換会」の様子

一宮金属工業会

主に金属加工に関わる製造業を中心とし、本会の主旨に賛同する企業から構成される団体です。毎年通常総会、企業視察会、南宮大社祈願等、会員相互の交流や情報交換、自己研鑽の場を提供しています。

〈一宮金属経営研究会〉

主に金属加工に関わる製造業の後継者で組織する団体です。次世代を担う後継者の自己啓発の場、研鑽の場として月1回の研究会、各種展示会への出展、工場視察会等を実施しています。



部 会

会員の主要な業種毎に9つの部会を設置しており、それぞれ所属部会が決められています。活動は部会ごとに様々ですが、同業種ならではの問題提起や情報交換の場としてご活用下さい。

●繊維製造部会 ●繊維流通部会 ●物流・情報部会 ●土木建設部会 ●機械工業部会 ●金融・理財部会 ●商業部会 ●食品部会 ●文化・サービス部会

地域分科会

地域の産業・経済・文化の興隆発展に寄与し、地域の会員相互の啓発と親睦を図ることを目的

とした組織で、奥町、萩原町の2つの地域で設置しています。

地域振興

一宮商工会議所では、地域の活性化を目的に様々な事業を行っております。

意見・要望

一宮市における地域総合経済団体として、地元の実情に応じた政策提言、要望活動を行うことは本所に求められる重要な役割です。

地域商工業者の声を集約し、国へは、日本商工会議所を通じて、愛知県に対しては、愛知県商工会議所連合会などと連携し、さらに一宮市には、随時、要望活動を展開しています。



△一宮市との懇談会の様子

名岐道路早期整備のための要望活動

当地域が持続的成長を続けるには、交通インフラの整備が不可欠です。特に道路の整備は、効率的な物流ネットワークを構築し、企業の生産性向上による国際競争力の強化や防災上の観点からも極めて重要です。

2017年3月に国が本格調査を開始した地域高規格道路「名岐道路」について、早期の整備実現を働きかけるため、地元経済界による「名岐道路整備促進期成協議会」（会長：豊島会頭）が設立されました。

2027年度に予定されるリニア中央新幹線開業の効果を最大限に活用し、産業誘致・産業育成を進めるため、地元行政の組織「名岐道路整備

促進期成同盟会」（会長：中野一宮市長）等と連携を図りながら、国・県等の関係機関に対する要望活動や、整備促進に必要な調査・研究等を行っていきます。



△要望活動の様子

新たなビジネスの創出支援

経済産業省が提唱する新産業構造ビジョンにあるとおり、IoT、AIなどの革新技术を活用した、新たな製品・サービスの開発、それを進めるためのネットワークづくりに注力してまいります。

ビジネス研究セミナーでは、技術シーズ・研究シーズの情報提供を、テーマ別プロジェクトの運営を通じ新たなビジネスモデルの構築を目指しています。

観光プロモーション調査事業

観光は、様々な事業者が参画する裾野の広い産業であり、それらを通じた交流人口の増加は地域経済にとって大きなインパクトが期待されます。近年は観光ニーズが多様化する中で、地域資源を活用した着地型観光の人気が高く、歴史、産業、街道などの多様なコンテンツが提案されています。

一宮商工会議所では、ウェブプロモーション、地域資源を活用したイベント・ツアーの企画催行、観光人材の交流を通じて、当地の観光振興に取り組んでいます。



△産業観光ツアー



△イベントの様子

一宮モーニングプロジェクト

一宮の地域資源である「一宮モーニング」を活用し、一宮市の経済活性化と知名度を向上させることを目標とした事業です。

本所が中心となり設立された「一宮モーニング協議会」が主体となり、様々な取り組みを行っています。

具体的な取り組みとしては、一宮モーニングプロジェクト参画店を紹介する「一宮モーニングマップ」の発行をはじめ、公式ホームページの運営、おもてなしモーニング Cafe などのイベント、屋外や自宅でモーニングを楽しむことができる「テイクアウトモーニング」等を展開しています。

また、「一宮モーニング」の知名度向上に向け行ってきた取り組みが評価され、2016年2月には「一宮モーニング」が地域団体商標に登録

されました。

今後も、「モーニングのまち・一宮」を広く発信することで、“朝から元気なまち一宮”という、都市のブランディングと交流人口の増加を目指します。



△おもてなしモーニング Cafe で学生によるオリジナルモーニングを販売 (左)

△モーニングマップ (右)

経営相談

融資

人材確保・育成

販路拡大

共済・保険

事務代行サービス

交流・人脈形成

地域振興

情報発信

証明・認証

その他

コスチュームタウン構想事業

一宮市は、古くから繊維産業により発展を遂げてきました。「繊維の街・いちのみや」を全国の方に知って頂くことを目標に、様々な取り組みを行っています。

夏には、一宮市最大の観光催事「織物感謝祭・一宮七夕まつり」の会期中に、「一宮七夕まつりコスプレパレード」と題し、コスプレイヤーによるパレードや有名声優によるトークショーを行い、秋には「だいたいフェスタ大集合 for



△一宮七夕まつりコスプレパレード

Halloween」の中で「修文大学学生会によるハロウィン衣装ワークショップ」を開催しています。

また、冬には、国内唯一の「糸」の展示商談会・作品展示会である『JAPAN YARN FAIR& 総合展「THE 尾州」』にブースを出展し、情報発信に努めています。



△ハロウィン衣装ワークショップ

いちのみや秋まつり事業（一宮だいたいフェスタ大集合 for Halloween）

10月中に一宮市内で開催される各種行事・イベントが相互に連携し、共同による広報活動並びに共同事業を行う「一宮だいたいフェスタ大集合 for Halloween」の開催を通じて、交流人口の増加を図り、観光振興、都市の活性化に資することを目的として取り組んでいます。

会期中、市内各地のイベントスポットへプレゼント袋を持参すると、お菓子がもらえる「138

ハロウィン ～トリックオアトリート～」や、一宮市中心商店街にて仮装パレードを行う「138 ハロウィン ～おりものパレード～」、衣装コンテストなどを実施しています。

また、予告チラシ・総合パンフレット・ポスターの発行や、公式ホームページの運営、SNSの活用などの広報を行い、各イベントの連携を強化し例年25万人以上の来場者があります。



△トリックオアトリート



△おりものパレード



△お菓子プレゼント袋

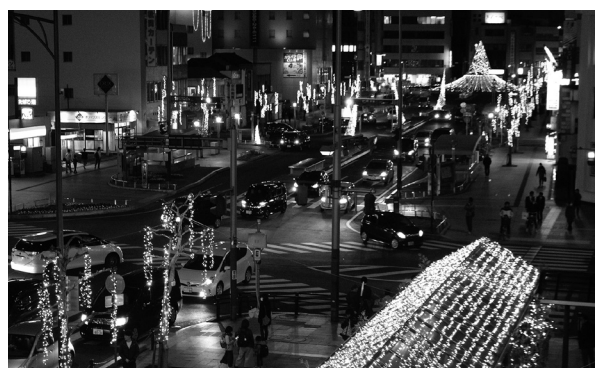
冬の七夕カーニバル～一宮イルミネーション～

四季を通じた販わい創出事業として、冬には一宮駅周辺を華やかなイルミネーションで装飾する「冬の七夕カーニバル～一宮イルミネーション～」を開催しています。七夕をイメージ

したイルミネーション装飾に加え、市民が参加するイルミネーション作品展、点灯カウントダウンイベントなどで、冬の一宮の交流人口増加に資する事業と位置付けて、取り組んでいます。



△イルミネーション点灯式



△駅東側のLED装飾

まちづくり講演会

魅力あるまちづくりの重要なファクターである、当地の企業、団体、市民に対してシビックプライドの醸成を図るため、先進地事例などを紹介するまちづくり講演会を通じて、地域社会と関わり市民性を育てています。



△まちづくり講演会の様子

婚活事業

少子高齢化の急速な進展が深刻な問題であり、その対策に各分野から取り組みを進めているなか、一宮市への定住及び地域の活性化を図り、独身男女の出会いの場や交流の場の提供等を支援するため結婚を真剣に希望する方を対象に本所の女性会が主体となって事業を展開しています。



△婚活事業の様子

各種イベント支援

地元で開催される各種行事、イベントに対して、共催・後援を行うことで、地域の活性化の

応援をしています。

情報発信

会報誌「所報」

本所の事業活動や、国・県・市などの施策、会員企業紹介などの情報を掲載した会報誌「所報」を、毎月10日に約3,600部発行しています。



所報への広告掲載

会員企業の経営者・幹部をはじめ官公庁でもご愛読いただいている「所報」に広告を掲載することで、貴社の知名度アップを図ることがで

きます。幅広い情報発信ツールの一つとしてご利用ください。(所報への広告掲載に関する種類と料金表は巻末別表参照)

所報へのチラシ同封サービス

「所報」に、会員事業所の商品やサービス・催し物等のPR・ご案内されたい内容を記載したチラシ(DM)を折り込みし、配布するサービスを行っています。

一般のDMに比べ大変コストパフォーマンスが高く経費を大幅に削減できます。(所報へのチラシ同封サービスに関する料金表は巻末別表参照)

所報・封筒広告サービス

「所報」用の封筒に、会員事業所の広告を掲載するサービスを行っています。掲載期間は1

年間(所報12カ月分)で、貴社の知名度アップに大変効果的です。

地元ケーブルテレビやコミュニティFMによる番組発信

番組提供先	放送日	放送時間	タイトル
株式会社 アイ・シー・シー	毎週金曜日 番組「街ネタプラス」内	10分番組 6:30~ / 7:30~ / 9:30~ / 12:30~ 16:30~ / 19:30~ / 22:30~	商工会議所トピックス
FMいちのみや 76.5MHz	毎週月曜日、水曜日、金曜日	13:40~13:45	商工会議所ナビ 月曜日会議所 HOT ニュース 水曜日地元企業の底チカラ 金曜日会議所 HOT ニュース

オフィシャルホームページ

本所ホームページでは、会議所事業の案内や活動状況などを報告しています。そのほか、各種ホームページの URL 一覧 (2020年3月現在)

各種ホームページの URL 一覧 (2020年3月現在)

一宮商工会議所	http://www.ichinomiya-cci.or.jp/
一宮商工会議所青年部	http://ichinomiya-yeg.com/
尾張五市商工会議所合同企業説明会	http://www.ichinomiya-cci.or.jp/gousetsu
一宮就職情報サイト	http://www.ichinomiya-cci.or.jp/kyujin3.html
一宮少年少女発明クラブ	http://www.138hatu.jp/
いちみんなび (一宮市内のお店・企業紹介)	http://ichimin-navi.com/
いちのみや食ブランド	http://ichinomiya-brand.com/
一宮モーニングプロジェクト	http://ichinomiya-morning.com/
一宮コスチュームタウンプロジェクト	http://www.ichinomiya-cci.or.jp/costumetown/
一宮だいたいフェスタ大集合 for Halloween	http://138daidaifesta.jp/

メールマガジン

会議所事業のご案内、経営のお役立ち情報、一宮市内等の動向などを毎月1回、Eメールにてお届けしています。

Facebook ページ

SNS を用いた情報流通に対応し、本所も <https://www.facebook.com/ichinomiya.cci> Facebook ページを開設しています。

一宮商工会議所情報コーナー

会員企業を中心に、行政や各種団体の情報を紹介・提供するスペースとして、一宮商工会議所1階に情報コーナーを設置しています。

本コーナーでは、会員企業の新商品・新サー

ビスや新店舗のオープン情報、自慢の技、逸品などのトピックスを、無料で掲示しPRいただけます。情報発信の場としてご活用ください。

いちみんなび

2016年8月に、一宮市内のお店・企業を紹介するホームページ「いちみんなび」を開設。ホームページを保有しない小規模事業者にも、広くお店・企業の情報を発信する機会を提供しています。また個店のイベントや求人情報等、随時 Twitter にて発信しています。



公開店舗数842店舗、閲覧数19,522
(2020年2.1現在)

各種情報冊子

本所が発行する経営に役立つ冊子や中小企業庁が発行する施策利用ガイドブックをはじめ創

業から経営革新に関する各種冊子(無料)を用意しておりますので是非活用ください。

証明・認証

貿易関係証明書の発給（原産地証明等）

貿易関係事業者の便宜を図るため、「原産地証明書」をはじめとする貿易取引に必要となる各種証明書を発給しています。発給にはサインの登録が必要となります（登録後、発給までに

概ね1週間程度の時間をいただいております）。

証明の種類：原産地証明、インボイス証明、サイン証明等

（料金表は巻末別表参照）

電子証明書の商工会議所割引

「電子証明書」は、電子データの世界の身分証明書のようなものです。実世界の運転免許証やパスポートなどと同じような役割を持っています。パスワードは推測などによって簡単に盗みだされることがありますが、電子証明書は高度な暗号化技術で作られているため、第三者が電子証明書を手にしても不正利用は事実上不可能です。そのためパスワードに比べて格段に高い信頼性をもっています。

商工会議所は、会員企業の方々に商工会議所が提携する2つの民間認証局の電子証明書を会員特別料金で提供するサービスを行っています。

商工会議所会員は、「商工会議所確認用クー

ポン」を用いることで会員料金が適用されます。

詳細については、

（株）帝国データバンクのホームページ

（<http://www.tdb.co.jp/index.html>）、

セコムトラストシステムズ（株）のホームページ

（<http://www.secomtrust.net/>）

をご参照ください。

会員特別割引には、会員確認用クーポンに記載されているクーポンコード及び会員確認判別書類が必要です。会員確認用クーポンは、商工会議所で配布していますので、必要な方は申しつけてください。

GS1事業者コード（JAN企業コード）の登録申請

POSシステムをはじめ、在庫管理や受発注システムなどに幅広く利用され、流通業界では欠かせないJANメーカーコード。商工会議所

が窓口となって、JANコードの新規登録と更新申請の受付を行っています。

その他

中小企業景況調査・LOBO 調査

地元中小企業の景気動向を把握するため、四半期毎に「中小企業景況調査」を実施するとともに、リアルタイムに景気動向を調査するため、

日本商工会議所による「LOBO（早期景気観測）調査」を毎月行っています。

公害健康被害補償（汚染賦課量賦課金徴収委託事業）

公害健康被害補償制度は、補償給付及び公害保健福祉事業に必要な費用の相当分（汚染負荷量賦課金、特定賦課金）をばい煙発生施設設置者又は特定施設設置者から徴収し、健康被害発

生地域の都道府県等に納付する制度であり、本所では、徴収に関する事務受託を行っています。

【問合せ先】独立行政法人環境再生保全機構
TEL：044-520-9501

容器包装リサイクル事業

容器や包装を利用して商品を販売する事業者や、容器を製造・輸入する事業者は、「特定事業者」として再商品化義務を負います。特定事業者は、日本容器包装リサイクル協会に再商品化委託料を支払うことで、この義務を果たすこ

とができます。本所では再商品化委託の申込受付を行っています。

【問合せ先】（公財）日本容器包装リサイクル協会
TEL：03-5532-8597

チェンバースカード

チェンバースとは、英語で「商工会議所」という意味で、商工会議所会員のために開発されたクレジットカードです。特徴の一つとして、

従来のクレジットカードの機能やサービスに加えて、商工会議所が独自に付加した各種の優待サービスが利用できることにあります。

健康経営優良法人の認定とその普及啓発

社会の健康に関する意識の高まりを受け、本所では、経済産業省の「健康経営優良法人」の認定取得を目指しています。

また、この優良法人認定制度は、健康経営に取り組む優良な法人を「見える化」することで、従業員や求職者、関係企業や金融機関などから

「従業員の健康管理を経営的な視点で考え、戦略的に取り組んでいる法人」として社会的に評価を受けることができる環境を整備することを目標としている制度であるため、会員事業所への健康経営の普及啓発に取り組んでいます。

各事業の料金一覧表

料金は全て消費税（10%）込の価格です。

1. 記帳継続指導料金（P.16）（会員価格）

項目	料金
記帳指導手数料（手書き）	22,000円（年間）
消費税申告手数料	11,000円（年間）

※非会員は、2倍の価格となります。（2020.3.23現在）

2. 記帳機械化指導料金（P.16）（会員価格）

項目	料金
記帳指導手数料（機械化）	44,000円（年間）
消費税申告手数料	11,000円（年間）

※非会員は、2倍の価格となります。（2020.3.23現在）

3. 各種検定試験（P.21）

（1）簿記検定試験

種類	料金
1級	7,850円
2級	4,720円
3級	2,850円
初級	2,200円
原価計算初級	2,200円

（2）リテールマーケティング（販売士）検定試験

種類	料金
1級	7,850円
2級	5,770円
3級	4,200円

（3）珠算検定試験

種類	料金
1級	2,340円
2級	1,730円
3級	1,530円

（4）福祉住環境コーディネータ検定試験

種類	料金
1級	11,000円
2級	6,600円
3級	4,400円

4. 一宮モーニングHPバナー広告掲載料金（P.33）

種類	料金
A・Bタイプ共通（月）	3,300円

5. 所報への広告掲載料金（P.36）

種類	料金
本文（1段）白黒	8,800円
本文（1段）カラー	11,000円
本文（2段）白黒	17,600円
本文（2段）カラー	22,000円
裏表紙見返し全面 白黒	44,000円
裏表紙見返し1/2 白黒	27,500円
裏表紙全面 カラー	55,000円
裏表紙1/2 カラー	33,000円

6. 所報へのチラシ同封サービス利用料金（P.36）

種類	料金
チラシA4版1枚	55,000円
チラシA3版1枚 2つ折り	77,000円
パンフレット（30gまで）	110,000円

7. 貿易関係証明書発給料金

（原産地証明の発給等）（P.38）

種類	料金	
原産地証明	会員	880円
	非会員	1,760円
その他証明	会員	880円
	非会員	1,760円
サイナー登録料	会員	1,100円
	非会員	2,200円
申請事務	会員	550円
マニュアル代	非会員	1,100円
原産地証明	会員	1,650円
用紙代	非会員	3,300円



商工会議所のマークは、商工会議所の英語名「CHAMBER OF COMMERCE & INDUSTRY」の頭文字「C・C・I」を図案化したもので、さらにジャパン（日本）の頭文字「J」も含ませて、鳳（想像上の大鳥）が翼を天の雲のごとく拡げて飛ぶ様子も表現しています。全国各地の商工会議所はこのマークで統一されています。

お問合せ先

一宮商工会議所

住 所：愛知県一宮市栄四丁目6番8号
受付時間：平日（月曜日～金曜日）9:00～17:00
TEL：0586-72-4611

一宮商工会議所 ビジネス支援センター

住 所：愛知県一宮市栄三丁目1番2号
尾張一宮駅前ビル（i-ビル）6階
受付時間：平日（月曜日～金曜日）9:00～17:00
TEL: 0586-85-7032
創業・補助金・助成金・事業承継支援担当



総合利用ガイドブック

発行 一宮商工会議所
〒491-0858
愛知県一宮市栄四丁目6番8号
TEL.0586-72-4611
FAX.0586-72-4411
<http://www.ichinomiya-cci.or.jp>
info@ichinomiya-cci.or.jp
発行日 2020年3月23日

