

超人気カリスマ伝道師に聞く!

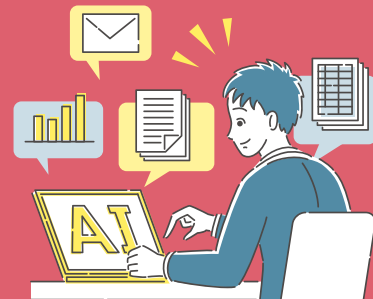
# ChatGPTのインパクト

中小企業における生成AI活用について

今話題のChatGPTをはじめとする生成AIは、あきらかな生産性向上をえることができるため、中小企業においても活用が広がっています。生成AIとは何なのか?その具体的な活用方法と効果は何なのかを詳しくデモンストレーションを交えて紹介します。

さらには効果的な活用方法、今すぐ始めるための準備などを解説し、生成AIをより身近に感じていただくことができます。

未来を切り拓くための新たな技術を学び、ビジネスに活かしませんか?この機会に是非ご参加ください!



**日時** 2024年6月24日(月) 14:00~16:00 (2時間)

**場所** 一宮商工会議所 3階大ホール ※駐車場の台数には限りがございます。公共交通機関もしくは近隣の有料駐車場をご利用ください。

**定員** 50名 **受講料** 無料

**対象** 生成AIの導入により、企業活用の向上に取り組みたい小規模・中小企業者  
(会員・非会員問わずお申込いただけます)

## 第1部

## 講演

**時間** 14:00~15:30

**内容** AI・人工知能の歴史と”ChatGPT”の登場

- ChatGPT/Copilotを生み出したOpenAIとMicrosoftとは? ● 驚くべき生成AIの能力
- 生成AIを企業内で安全に使用するには ● Copilot for Microsoft 365

**講師**

日本マイクロソフト株式会社 業務執行役員 エバンジェリスト  
**西脇 資哲**(にしわきもとあき)氏



### <実績・経歴>

日本経済新聞でも紹介されたIT「伝道師/エバンジェリスト」。エバンジェリストとはわかりやすく製品やサービス、技術を紹介する職種。現在はマイクロソフトにて多くの製品・サービスを伝え広めている。講演や執筆活動も行い、企業/官公庁/教育機関でのプレゼンテーション講座を幅広く手がける。さらにドローン愛好家としてもさまざまなメディアで紹介され、普及活動を行っている。著書に「プレゼンは”目線”で決まる」、「新エバンジェリスト養成講座」など多数。

**第2部** 座談会 15:30~15:50 ワーキンググループのご案内 15:50~16:00\*

**申込方法** WebフォームまたはFAXにて\*

※詳しくは、チラシ裏面をご一覧ください。

## 第2部

# 座談会

テーマ

生成AIの導入による新たなビジネス機会の発見と探索

時間

15:30～15:50

参加者



日本マイクロソフト株式会社  
業務執行役員 エバンジェリスト  
にしわき もとあき  
**西脇 資哲 氏**



株式会社岩本ITコンサルティング  
代表取締役  
いわもと ひでみ  
**岩本 秀巳 氏**  
<中小企業診断士>



ビジネスコンサルタント愛知  
代表  
つばきもと さとし  
**椿本 聡 氏**  
<中小企業診断士>



株式会社ai-soumu  
代表取締役  
かみせど けんじ  
**上瀬戸 研次 氏**  
<中小企業診断士>

## ワーキンググループのご案内

時間

15:50～16:00

生成AIの技術活用をテーマに、令和6年9月から令和7年2月までの間で全5回実施するワーキンググループについて紹介します。

事業のアイデアづくりや戦略立案、PR文作成など、生成AIを活かすためのノウハウやプロセスを習得し、企業成長・発展を目指します。

### 申込方法

#### ①WEBフォームより申込

URL: <https://form.os7.biz/f/d36e168d/>



#### ②FAXにて申込

参加申込書にご記入の上、  
FAX.0586-72-4411までお送りください。

### 参加申込書

|        |     |        |  |
|--------|-----|--------|--|
| 事業所名   |     |        |  |
| 住所     | 〒 - |        |  |
| 業種     |     | 従業員数   |  |
| 電話番号   |     | E-mail |  |
| 受講者氏名※ |     |        |  |
| ご質問等   |     |        |  |

ご登録いただいた情報は、商工会議所からの各種連絡・情報提供や参加者名簿に利用します。定員となり、申込をお断りする場合はご連絡させていただきます。受講票は発行いたしません。お申込みの上、セミナー当日は定刻までに直接会場へお越しください。

※申込み多数の場合は、複数名申込みの事業所に1名参加をお願いする場合がございます。